

ABASTOS 2.0

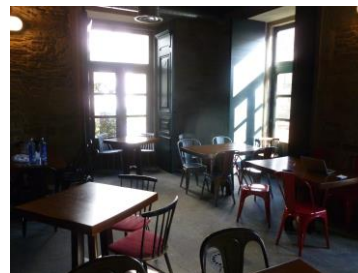
Rúa Ameas, 4

15704, Santiago de Compostela, A Coruña

Teléfono: 654 015937

Web: www.abastosdouspuntocero.com

Correo: ghalpon2.0@somosabastos.com



INFORMACIÓN XERAL

Contorna peonil con acceso vehicular limitado.

Atención ao público e outra información de interese

- Dentro da carta dispón de pratos para celíacos, diabéticos e vexetarianos.
- A carta está redactada con letra pequena, non dispoñen de carta alternativa con textos en maior dimensión, fotos ou braille.
- Non dispoñen de persoal con coñecemento da lingua de signos.
- Permítese o acceso con can guía e/ou asistencia.
- Non dispoñen dun plan de evacuación para persoas con discapacidade.

Acceso e zona de atención ao público

- Contorna de acceso peonil, as zonas de aparcadoiro atópanse fóra da améndoa do casco antigo.
- O pavimento é de pezas de pedra de gran tamaño.
- Entrada a nivel de rúa.
- Porta parcialmente de vidro batiente ao interior de dobre folla, con ancho de paso de 68cm en cada folla.
- O acceso comunica cun pequeno espazo de recepción que ten acceso directo á zona de comedor.

ACCESIBILIDADE FÍSICA

BAR

Localización e itinerario

- O itinerario interior non ten desniveis. O pavimento atópase en bo estado.

Características

- Non existes desniveis no interior.
- A anchura mínima do espazo de circulación é de 1,06m.
- Pavimento homoxéneo en bo estado
- Asentos móbiles con respaldo en barra de 78 cm de altura.

SALÓN COMEDOR

Localización e itinerario

- Mesas dispostas de zona regular xunto á zona de entrada.

Características

- O itinerario interior non ten desniveis. O pavimento atópase en bo estado.
- A anchura mínima do espazo de circulación é de 1,12m na zona interior do salón.
- Mesas cadrases e rectangulares de diferentes dimensións con pata central. Alto de mesa de 75 cm e ancho baixo a mesa de 78cm.

ASEO ADAPTADO

Localización e itinerario

- Situados á esquerda da zona de acceso, comunicado coa zona de bar e o salón comedor.
- Dispón de aseo adaptado compartido co feminino.

Entrada ao aseo

- Carece de sinalización no exterior.
- Porta corredeira de 80cm de ancho de paso.
- Apertura con ñeiro vertical de pequena dimensión.

Cabina

- Sinalización mediante debuxo non normalizado para aseos feminino e masculino. Non dispón de SIA
- Porta corredeira con ancho de paso de 79cm.
- Apertura con ñeiro vertical de pequena dimensión.
- Mecanismo de peche mediante pestillo non manipulable co puño pechado ou co cóbado.
- Diámetro de xiro exterior de 1,23m e interior de 1,65m.
- Control de iluminación por sensor.
- Carece de sistema de alarma.

Lavabo

- Lavabo dentro da cabina con billa mono mando sobre o lavabo.
- Lavabo a 86cm de altura, con oco inferior de 67cm de altura libre e un fondo de 37cm.
- Espello fixo a 116cm de altura.
- Dispón de dispensador de xabón a 100cm de altura e toalla a 76cm.

Inodoro

- A aproximación frontal ten unha amplitude de 1,65cm.
- Conta con espazo de transferencia ao lado dereito de 1,65m.
- Barra dereita abatible a unha altura de 77cm e barra esquerda en L á mesma altura.
- Separación entre barras de 74cm
- A altura de uso do asento, inodoro máis táboa, é de 43cm.
- Mecanismo de descarga de pequena dimensión sobre cisterna. Non se pode activar co cóbado o puño pechado e require un esforzo baixo.

ACCESIBILIDADE VISUAL

BAR

Localización e itinerarios

- É necesario cruzar a zona de comedor para chegar á barra. As mesas atópanse organizadas de forma regular.

Características

- O establecemento carece de equipamentos específicos para discapacidades visuais.
- A luz é homoxénea e suave.

SALÓN COMEDOR

Localización e itinerarios

- As mesas de comedor empezan a distribuírse desde o punto de acceso ao local.

Características

- O establecemento carece de equipamentos específicos para discapacidades visuais.
- A luz é homoxénea e suave.

Aseos

- Carecen de sinalización en braille e alto relevo
- A cor dos elementos destaca con respecto a paredes e chan.
- En caso de emerxencia, a alarma é visual, non existe indicación en aseos.

ACCESIBILIDADE AUDITIVA

BAR

- O establecemento carece de equipamentos específicos para discapacidades auditivas.

SALÓN COMEDOR

- Dispón de carta escrita con letra de pequena dimensión.
- Non dispoñen de persoal signante.

ASEO

- Están sinalizados.
- Na cabina, o pestillo non ten un sistema exterior indicando estado de libre ou ocupado.
- A porta non ten a parte inferior libre para ver se hai alguén dentro da cabina.
- En caso de emerxencia, non conta con sistema de alarma visual.

OUTRAS ESTANCIAS E SERVIZOS

ESTANCIA	LOCALIZACIÓN	ITINERARIO	CARACTERÍSTICAS
Terraza			Terraza exterior fronte á zona de acceso. Mesas altas redondas a 102cm.