

galicia

Parques Naturais de Galicia
Monte Aloia

*Experiencias
en plena
natureza*

O parque natural máis antigo de Galicia

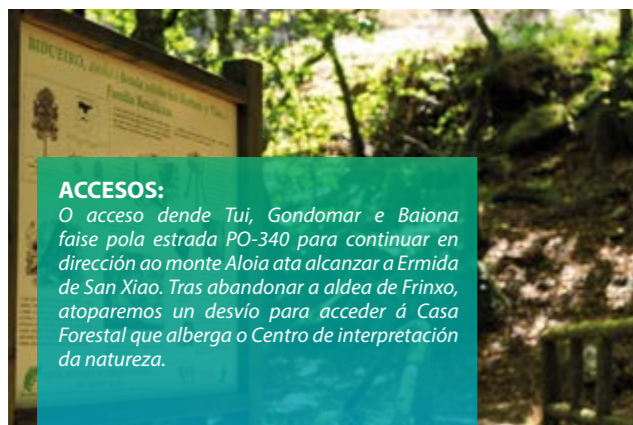


O MONTE IMAXINADO

Declarado Parque Natural en 1979, o primeiro de Galicia, o Monte Aloia destaca polos 629 metros de altitude do Alto de San Xiao. O enxeñeiro forestal Rafael Areses transformou esta paisaxe hai cen anos cunha exótica reforestación que incluía vexetación autóctona e outras especies, como o ciprés, o abeto e cedros do Líbano, entre outras. Recomendámosche visitar a Casa Forestal, un curioso edificio que alberga o Centro de recepción de visitantes.

O monte alberga restos prehistóricos e romanos e a súa historia está rodeada de lendas, como a que afirma que se trata do mítico Monte Medulio, escenario do suicidio colectivo das tribos celtas antes de caeren nas mans dos romanos.

Na Ermida de San Xiao celébrase unha romaría popular a finais do mes de xaneiro na que a tradición manda subir ao monte dende o municipio de Tui.



ACCESOS:

O acceso dende Tui, Gondomar e Baiona faise pola estrada PO-340 para continuar en dirección ao monte Aloia ata alcanzar a Ermida de San Xiao. Tras abandonar a aldea de Frinxo, atoparemos un desvío para acceder á Casa Forestal que alberga o Centro de interpretación da natureza.



MÁIS INFORMACIÓN SOBRE O PARQUE E AS EXPERIENCIAS QUE CHE PROPOÑEMOS EN:

Centro de Interpretación da Natureza
Casa Forestal Ingeniero Areses
Frinxo, 37. Pazos de Reis 36715. Tui
T. 886 120 650

Descubre a paisaxe do Baixo Miño ata as Illas Cíes dende as alturas.

Descubre o pracer de perderte sabendo en todo momento cal é o teu destino.



AS MELLORES PANORÁMICAS

Non esquezas incluír uns prismáticos na túa visita. Os seis miradoiros do Monte Aloia non defraudan en días claros. Poderás desfrutar de espectaculares vistas dos vales do Miño e do Louro, da desembocadura do Miño, do monte Santa Trega ou das Illas Cíes. Varios dos miradoiros destacan polo seu deseño, xa que se construíron varandas de pedra que imitan os troncos das árbores coa intención de fusionarse coa paisaxe que as rodea.



SENDEIRISMO POLO MONTE ALOIA

Son percorridos moi sinxelos e fáciles de camiñar. A senda dos Muíños do Tripes está formada por pasarelas e pontes de madeira que permiten visitar un conxunto de muíños rehabilitados. A ruta Rego da Pedra pódese empezar dende a propia Casa Forestal ou dende a aldea de Frinxo, percorrendo unha antiga canalización de pedra construída para levar auga aos campos de cultivo.

- Senda das Udencias
- Senda Botánica
- Rego de Pedra
- Muíños do Tripes
- Muíños de Paredes - Muíños do Deique
- Castro Alto dos Cubos
- Cabana-Cabaciña
- A Muralla

				
Senda das Udencias	BAIXA	600 m	30 min	LINEAL
Senda Botánica	BAIXA	400 m	30 min	LINEAL
Rego de Pedra	MEDIA	2,4 Km	1,30 h	CIRCULAR
Muíños do Tripes	BAIXA/MEDIA	2,5 Km	1,30 h	CIRCULAR
Muíños de Paredes - Muíños do Deique	MEDIA/ALTA	6,5 Km	3,30 h	LINEAL
Castro Alto dos Cubos	BAIXA	4,5 Km	2 h	CIRCULAR
Cabana-Cabaciña	BAIXA/MEDIA	2 Km	1 h	CIRCULAR
A Muralla	MEDIA	2,5 Km	2 h	CIRCULAR



Embárcate nunha viaxe por un territorio compartido polos montes Aloia e Santa Trega, o Mar Atlántico e o río Miño.



RUTA DO BAIXO MIÑO

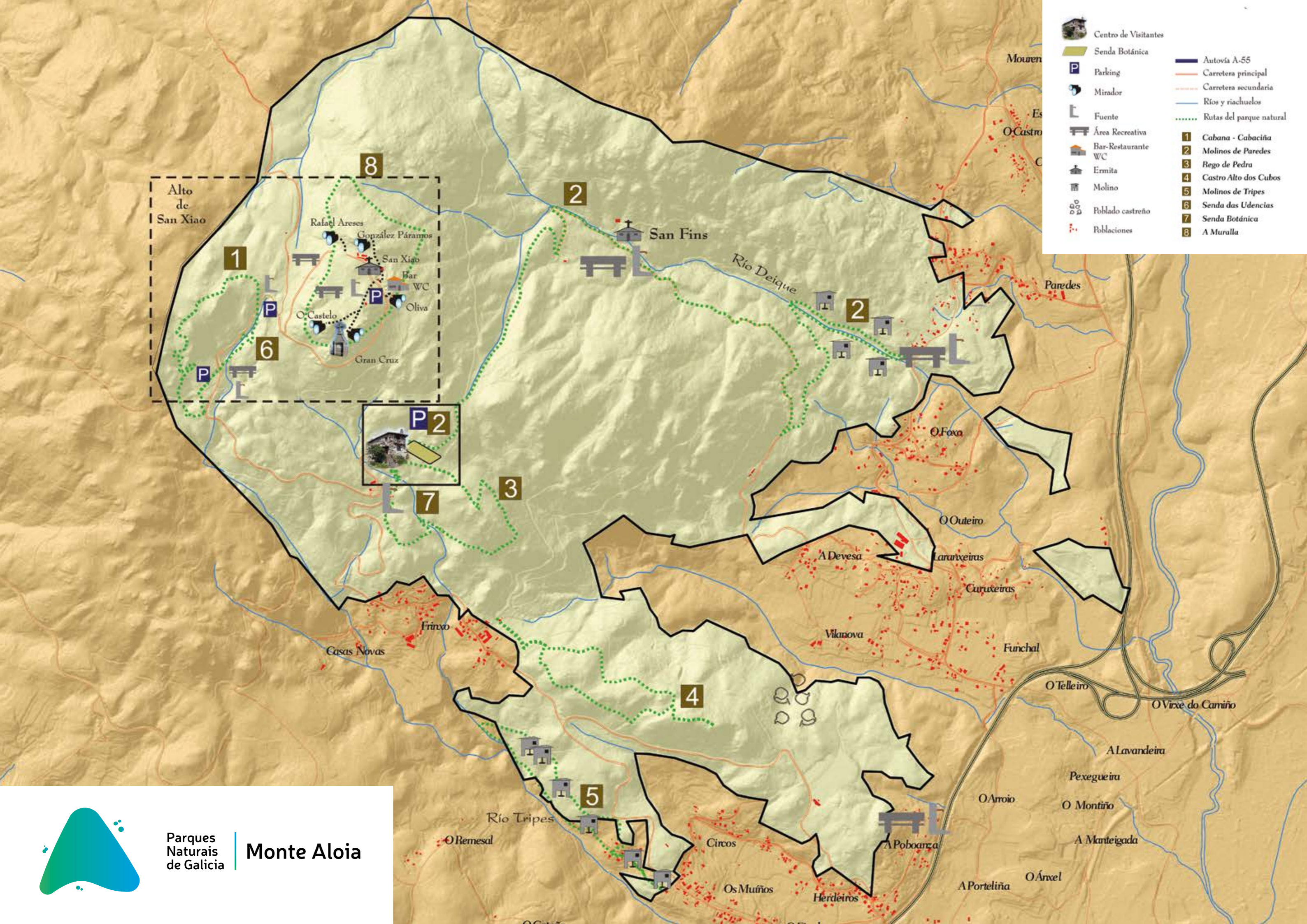
Propoñémosche un itinerario de tres días que ten como obxectivo final visitar o Parque e poder contemplar dende o seu punto máis alto parte do percorrido que realizaches ata chegar a el. Poderás combinar o coche con curtos percorridos a pé.

O primeiro día visitaremos Baiona e Oia, e finalizaremos na Guarda, no Monte Santa Trega.

O segundo día partiremos cara ao Rosal, sede de varias adegas da D.O. Rías Baixas, e visitaremos as localidades de Goián e Tomiño.

O último día resérvao para visitar a cidade histórica de Tui e o Parque Natural do Monte Aloia.





- | | | | |
|--|----------------------|--|--------------------------|
| | Centro de Visitantes | | Autovía A-55 |
| | Senda Botánica | | Carretera principal |
| | Parking | | Carretera secundaria |
| | Mirador | | Ríos y riachuelos |
| | Fuente | | Rutas del parque natural |
| | Área Recreativa | | 1 Cabana - Cabaciña |
| | Bar-Restaurante | | 2 Molinos de Paredes |
| | WC | | 3 Rego de Pedra |
| | Ermita | | 4 Castro Alto dos Cubos |
| | Molino | | 5 Molinos de Tripes |
| | Poblado castreño | | 6 Senda das Udencias |
| | Poblaciones | | 7 Senda Botánica |
| | | | 8 A Muralla |

Alto de San Xiao

1

6

P

P

P

Rafael Areses

González Páramos

San Xiao

Bar

WC

O Castelo

Oliva

Gran Cruz

P

2

7

3

Paquetes turísticos

PROGRAMAS ALOIA EN 2 DÍAS Ao trote polo Aloia



Ruta dacabalo.
Estancia en casa Rural O Rozo.

O compañeiro perfecto para percorrer o Monte Aloia. Propómosche unha ruta dacabalo, guiados por Equigalia Centro Equestre, nun percorrido no que poderás admirar as paisaxes da zona e ter unha primeira toma de contacto co mundo equino. Unha actividade recomendada para aquelas persoas que queiran iniciarse no mundo da equitación. Apta para toda a familia.

A casa rural O Rozo data do ano 1800. Na actualidade está completamente restaurada e conserva a tipoloxía das casas do medio rural galego

CENA + 1 NOITE DE ALOXAMENTO + ALMORZO + RUTA DACABALO.

Prezo dende 113€/persoa.

Consultar condicións do paquete turístico.



Benvido á autenticidade do Monte Aloia

Sherpa Project, consultora especializada en turismo, seleccionou algunhas das mellores experiencias para que a túa viaxe sexa inesquecible. A través de Viajes Tambre - Aventuras en Galicia poderás reservar os programas que che presentamos.

Faite protagonista da túa propia experiencia, ou busca máis información doutros servizos turísticos en contacto coa natureza na páxina web de Turismo de Galicia.

Condicións dos paquetes turísticos:

- * Os prezos que se indican son por persoa en réxime de AD e cuarto dobre. IVE incluído en todos os servizos.
- * Oferta suxeita a dispoñibilidade e temporada do ano.
- * Algunhas actividades poden esixir un grupo mínimo.

Máis información e reservas:

info@aventurasengalicia.com · T. 981 561 785

PROGRAMAS ALOIA EN 2 DÍAS

No bico do Galiñeiro



 Escalada en travesía.
Estancia en Lonquexa do Gañán.

Se te apaixonas a escalada, non te poderás resistir ao desafío de escalar ata a cima do Galiñeiro.

A súa crista granítica de 700 metros de alto atrae a dúcias de sendeiristas que comparten con afeccionados á escalada a sensación de conquistaren unhas das vías de escalada máis recoñecidas de Galicia.

Acompañados dun guía especializado da empresa Guías Malouco, subiremos con total seguridade en todo momento para desfrutar desta travesía nas alturas.

Tras alcanzar o cume, descenderemos para percorrer os 8,9 quilómetros sinalizados do PRG-2 que une O Galiñeiro co Monte Aloia e poder visitar algúns dos seus principais atractivos.

CENA + 1 NOITE DE ALOXAMENTO + ALMORZO + ESCALADA.

Prezo dende 105€/persoa.

Consultar condicións do paquete turístico.



PROGRAMAS ALOIA EN 2 DÍAS

Travesía polo río Miño



 Paddle surf no río Miño.
Estancia en casa Rural O Rozo.

Probaches a experiencia de remar sobre unha táboa de paddle surf? A ruta inclúe todo o material básico: táboa, pa, chaleco e traxe de neopreno se é necesario. Dende a praia de Areiros en Guillarei descenderemos o río Miño en dirección a Tui, cruzaremos as dúas pontes que separan Galicia de Portugal e continuaremos ata finalizar en Amorín. Pola tarde, na casa rural O Rozo, será o momento de planificar a visita ao Parque Natural do Monte Aloia; alí poderemos percorrer algunhas das súas sendas e visitar os seus lugares máis representativos.

CENA + 1 NOITE DE ALOXAMENTO + ALMORZO + SAÍDA EN PADDLEBOARD.

Prezo dende 100€/persoa.

Consultar condicións do paquete turístico.



Non deixes de ver

Unha selección de catro visitas obrigadas que non te deixarán indiferente e que encarnan a esencia do Parque Natural do Monte Aloia.

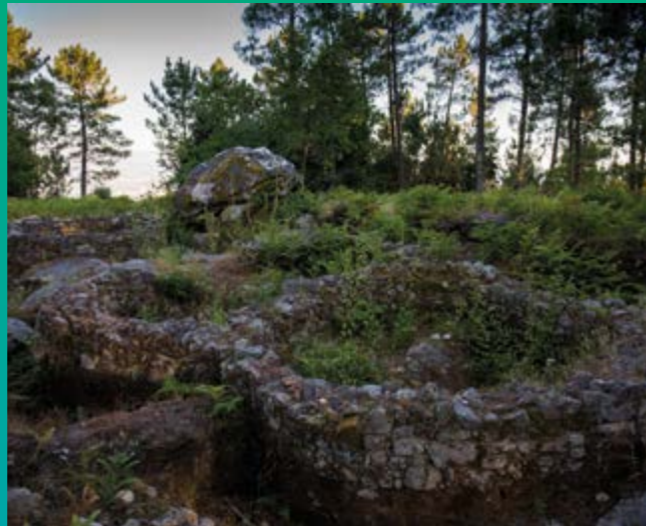
Cruz de Pedra

Subir ao alto de San Xiao para contemplar a panorámica da desembocadura do río Miño e visitar a cruz construída en 1900 para celebrar o novo século.



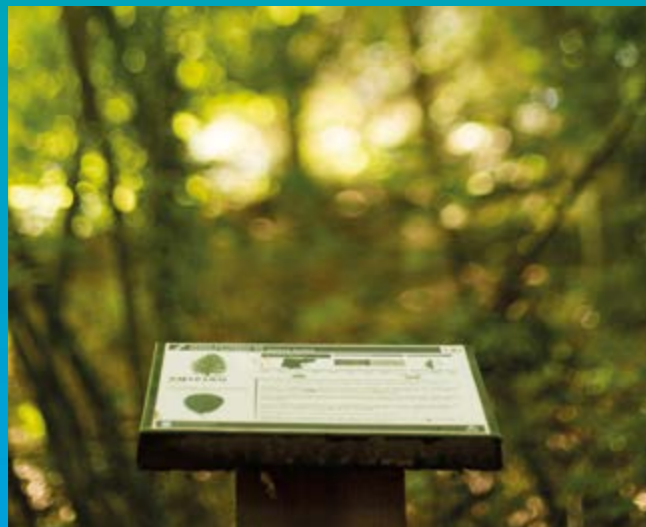
Castro Alto dos Cubos

Visitar os restos arqueolóxicos deste asentamento prerromano a través dunha ruta de 4,5 quilómetros que empeza na aldea de Frinxo.



Senda Botánica

Un pequeno itinerario xunto á Casa Forestal que mostra con paneis explicativos a diversidade vexetal e ensina a identificar as especies a través de xogos.



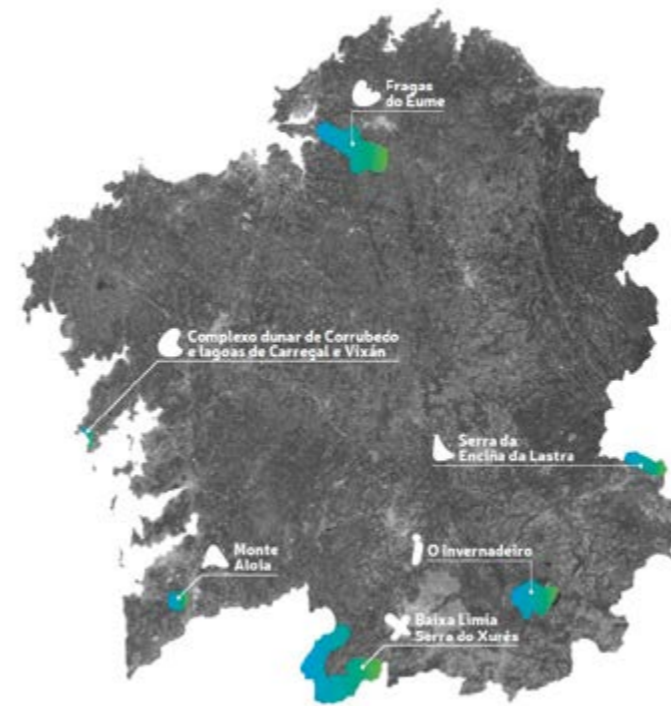
Casa Forestal do Enxeñeiro Areses

Cunha orixinal construción que data de 1921, encontraremos nela unha exposición permanente e extensa información sobre o Parque.



Faite co pasaporte de Parques Naturais de Galicia

Infórmate das vantaxes que che ofrece e síguenos en: [#GaliciaNaturaleÚnica](#)



Parques Naturais de Galicia | **Baixa Limia Serra do Xurés**

O maior Parque de Galicia en plena fronteira con Portugal. As súas serras escarpadas de granito e os seus maxestosos bolos de pedra danlle un carácter diferente a outros espazos protexidos. Conta con moitos monumentos megalíticos e o testemuño do paso dos lexionarios romanos pola calzada XVIII ou Vía Nova.



Parques Naturais de Galicia | **Complexo dunar de Corrubedo e lagoas de Carregal e Vixán**

A duna móbil máis grande do noroeste peninsular, cunha extensión de máis de 1 quilómetro de lonxitude, 250 metros de ancho e unha altura de 20 metros. Son de grande interese a lagoa de auga doce de Vixán e a lagoa de auga salgada de Carregal, que mantén a comunicación co mar.



Parques Naturais de Galicia | **Serra da Enciña da Lastra**

A aciñeira, unha árbore propia de climas mediterráneos, xunto coas súas 25 especies diferentes de orquídeas convérteno nunha excepción dentro da paisaxe galega. Referente para os amantes da espeleoloxía debido á existencia dun gran número de covas que aquí se coñecen como 'palas'.



Parques Naturais de Galicia | **Fragas do Eume**

O bosque atlántico costeiro mellor conservado de Europa. O río Eume e os mosteiros de Caaveiro e Monfero son os seus principais atractivos. Un bosque máxico que agocha nas ribeiras húmidas máis de 20 especies de fentos e 200 de líques.



Parques Naturais de Galicia | **O Invernadeiro**

Un espazo natural sen asentamentos humanos nas súas proximidades. Natureza en estado salvaxe representada polo lobo, que convive coas súas principais presas, como o corzo e o xabaril. Os seus cumios redondeados comparten espazo cun sorprendente circo glaciar e impresionantes fervezas.

RECOMENDACIÓNS

Deixa o vehículo nos estacionamentos habilitados.

Arrincar flores e plantas está prohibido, ademais de poñer en perigo especies singulares.

Antes de faceres unha ruta, comproba a dificultade e o tempo que debes investir nela.

En moitos dos Parques Naturais organizan visitas guiadas e interpretadas gratuítas. Chama antes.

Camiña polos sendeiros habilitados.

Non está permitida a acampada libre nin pasar a noite con caravanas.

Fai un uso responsable do lixo; se non hai contedores, gárdao ata que atopas un.

Non está permitido o baño fóra das zonas habilitadas.

Apps gratuítas:



Sendegal
Parques naturais
Birding galicia

EMERXENCIAS

Urxencias 112
Seprona 062
Incendios forestais 085



www.turismo.gal



FONDO EUROPEO DE
DESENVOLVEMENTO REXIONAL
"Unha maneira de facer Europa"



Parques
Naturais de Galicia

galiciã
o bo camiño



XUNTA
DE GALICIA



Aloxamentos · Alojamentos · Accommodation



ALBERGUE TURÍSTICO · TOURIST HOSTEL

ALBERGUE SANTO DOMINGO ★★
Antero Rubin, 20, Tui
T. 650 820 685

IDEAS PEREGRINAS HOME 2ª cat
Praza do Concello, 1, Baixo, 36700, Tui
T. 986 076 330
home@ideas-peregrinas.com
www.ideas-peregrinas.com

VILLA SAN CLEMENTE ★
Canónigo Valiño, 23, Tui
T. 678 747 700
inf@villasanclemente.es

ALBERGUE TURÍSTICO TUI HOSTEL ★
Obispo Lago, 5, 1, 36712, Tui
T. 986 627 979
info@albergueelcamino.com



HOTEIS · HOTELES · HOTELS

HOTEL VILLABLANCA ★★
Augusto González Besada, 5, 36720, Tui
T. 986 603 525

ALFONSO I ★★★
Guillarei (San Mamede), s/n, A Gándara, 36720, Tui
T. 986 607 060
administracion@hotelalfonsoprimerocom
www.hotelalfonsoprimerocom

CRUCEIRO DO MONTE ★
Randufe (Santa María da Guía), 23, Cruceiro, 36713, Tui
T. 986 607 575
info@cruceirodomonte.com
www.cruceirodomonte.com

A TORRE DO XUDEU ★★ Sup.
Tide, 3, 36700, Tui
T. 986 603 535
info@atorredoxudeu.es
www.atorredoxudeu.es

HOTEL BALNEARIO ★★
Caldelas de Tui (San Martiño), 65, Os Baños, 36721, Tui
T. 986 629 049
info@balneariodecaldelas.com
www.balneariodecaldelas.com

PARADOR DE TUI ★★★★★
Avda. de Portugal, s/n, Tui (O Sagrario), 36700, Tui
T. 986 600 300
tui@parador.es
www.parador.es

EL TRÉBOL ★★
Guillarei (San Mamede), Albelos, 36700, Tui
T. 986 607 087

COLÓN TUI ★★
Colón, 11, Tui (O Sagrario), 36700, Tui
T. 986 600 223
info@hotelcolontuy.com
www.hotelcolontuy.com



PENSIÓNS · PENSIONES · PENSIONS

HOSTAL SAN TELMO 91 ★★
Avda. de la Concordia, 88, Tui (O Sagrario), 36700, Tui
T. 986 906 116

GENEROSA ★
Calvo Sotelo, 37, Tui (O Sagrario), 36700, Tui, Pontevedra
T. 986 600 055

O NOVO CABALO FURADO ★
Seixas, 3, 2º Izq., Tui (O Sagrario), 36700, Tui
T. 986 604 445
cainversiones@yahoo.es
www.cabalofurado.com

SCALA ★
Rosa Bahamonde, 5, Tui (O Sagrario), 36700, Tui
T. 986 601 890
cristinascalatuy@hotmail.com



TURISMO RURAL · RURAL TOURISM

CASA RECTORAL DE AREAS G. A
Areas (Santa Mariña), 1, O Atrio, 36711, Tui, Pontevedra
T. 617 395 929
info@rectoralareas.com
http://rectoralareas.com

O ROZO G. C
Rebordáns (San Bartolomeu), 11 B, A Devesa, 36712, Tui
T. 646 982 906
casa@orozo.com
www.orozo.com

ABADÍA DO PELOURO AXEITO G. A
Caldelas de Tui (San Martiño), A Igrexa, 36721, Tui
T. 638 168 160
T. 629 645 302
abadiadopelouroaxeitado@hotmail.com
http://abadia.opelouro.org

Ó CARON DAS TERMAS G. B
Caldelas de Tui (San Martiño), 13, O Souto de Arriba, 36720, Tui
T. 986 629 066
T. 609 639 125
talleresjuansilva@gmail.com
www.ocarondastermas.com



Restaurantes · Restaurants



RESTAURANTES · RESTAURANTS

BODEGÓN DON SANCHO 4ª Cat. ↓
Colón, 25, Tui (O Sagrario), 36700, Tui
T. 986 602 147
restaurantedonsanchotui@hotmail.com

CASANOVA 4ª Cat. ↓
Rosa Bahamonde, 2, Tui (O Sagrario), 36700, Tui

CIMA 4ª Cat. ↓
Caldelas de Tui (San Martiño) Os Baños, 36700, Tui

FRANKFURT 4ª Cat. ↓
Calvo Sotelo, 39, Tui (O Sagrario), 36700, Tui

LA PONDEROSA 4ª Cat. ↓
Lg. Telleiro, 15 Baixo, Rebordáns (San Bartolomeu), 36712, Tui
T. 986 602 398

LUGO 4ª Cat. ↓
Rosa Bahamonde, 6, Tui (O Sagrario), 36700, Tui
T. 986 600 801

OVELLO CABALO FURADO 4ª Cat. ↓
Seixas, 2 Baixo, 36700, Tui
T. 986 603 800

EL MOLINO 4ª Cat. ↓
Augusto González Besada, 19, Tui (O Sagrario), 36700, Tui
T. 986 603 012

NOVO CABALO FURADO 4ª Cat. ↓
Praza do Concello, s/n, Tui (O Sagrario), 36700, Tui
T. 986 601 215

ASADOR EL ARGENTINO 3ª Cat. ↓↓
A Gándara, s/n, Guillarei (San Mamede), 36720, Tui
T. 986 602 274

CASA O POTE 4ª Cat. ↓
Continuación Rúa Colón, 15 Baixo, 36700, Tui
T. 986 600 128
www.restauranteopote.es

TABLÓN 4ª Cat. ↓
Colón, Tui (O Sagrario), 36700, Tui
T. 986 601 641

GALICIA 3ª Cat. ↓↓
Augusto González Besada, 8, Tui (O Sagrario), 36700, Tui
T. 986 600 001

SAN TELMO 3ª Cat. ↓↓
Concordia, 84, Tui (O Sagrario), 36700, Tui
T. 986 906 116

CRUCEIRO DO MONTE 3ª Cat. ↓↓
Cruceiro do Monte, 23, 36713, Tui
T. 986 607 575

MAGNOLIA 3ª Cat. ↓↓
36700, Tui
T. 986 600 350

PIZZA PLUS 4ª Cat. ↓
Irmáns Maristas, 7, Tui (O Sagrario), 36700, Tui
T. 986 607 077

A BARANDA 4ª Cat. ↓
Areas (Santa Mariña), A Toxeira, 36700, Tui
T. 986 660 306

A CASCATA GRILL 3ª Cat. ↓↓
Pol. Ind. Areas - Parcela 53, P. 26, 36711, Tui

TAPAS REMESAL 4ª Cat. ↓
Remesal, 5, Randufe (Santa María da Guía), 36713, Tui
T. 633 018 147
tapariaremesal@outlook.com

LA PIZARRA DEL SILABARIO 3ª Cat. ↓↓
Colón, 11, 36700, Tui
T. 986 607 000
direccion@hotelcolontuy.com
www.restaurantesilabario.com

PARRILLADA VALLADARES 4ª Cat. ↓
Praza Paramos, 3, Tui (O Sagrario), 36700, Tui

LAS MINAS 4ª Cat. ↓
Sabaxáns, Estrada N-550, Tui

LA DE MANU 3ª Cat. ↓↓
Calvo Sotelo, 40, Baixo, 36700, Tui
T. 674 549 494

DI MARCO PIZZERÍA 4ª Cat. ↓
Seixas, 4, 36700, Tui
T. 986 603 685

AVENIDA 4ª Cat. ↓
Avda. Portugal, 30, 36700, Tui
T. 986 603 035

ARRAYAL 39 4ª Cat. ↓
Lg. Arraial, 39, 36700, Tui, Pontevedra
T. 986 601 808
reservas@arrayal39.com





Turismo activo e deportivo · Turismo activo y deportivo · Active and sports tourism



TURISMO ACTIVO · ACTIVE TOURISM

ARREPIÓNS

Placer, 10, 36700, Tui
T. 986 607 528
aventura@arrepions.com
www.arrepions.com



TURISMO DEPORTIVO · SPORTS TOURISM

EQUIGALIA CENTRO ECUESTRE

Lg. Xeiros, Pexegueiro (San Miguel),
Tui

VERDEAZUL

Avda. Portugal, 22, 36700, Tui
T. 986 603 287
info@verdeazul.es
www.verdeazul.es

AQUAMIÑO & TAMUXE KAYAK

San Telmo, 19, 36700, Tui
T. 628 263 575
info@aquamino.com
www.aquamino.com

Turismo de Galicia



www.turismo.gal



Parques
Naturais
de Galicia

Monte Aloia



Parques
Naturais
de Galicia

Monte Aloia