

MERCADO LABORAL GALEGO: O SECTOR TURÍSTICO
Afiliacións á Seguridade Social – Outubro 2018

O número de afiliacións ao Sistema da Seguridade Social a último día de mes en actividades relacionadas co turismo, acadou o valor de 77.411 (54.408 en réxime xeral e 23.003 en réxime de autónomos), representando un 7,7% do total de afiliacións á Seguridade Social na comunidade galega.

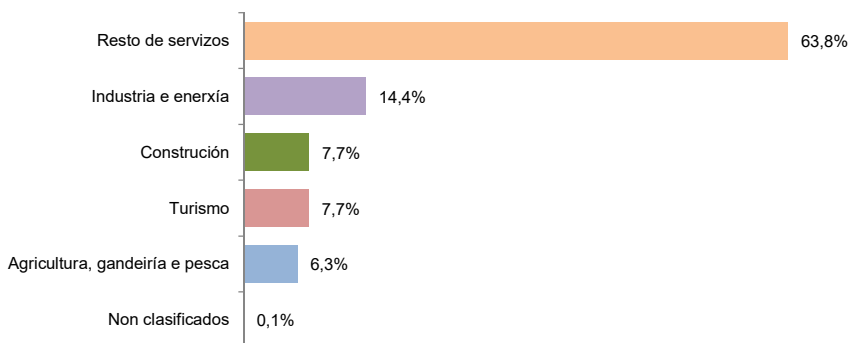
Respecto do mes anterior, setembro de 2018 a variación do número de afiliacións sitúase no -6,4% (-8,0% para o réxime xeral e -2,3% para o réxime de autónomos) o que indica un total de -5.294 afiliacións menos en actividades turísticas, suma do descenso en -4.751 afiliacións no réxime xeral e o descenso de -543 no réxime de autónomos.

Dende 2016 a evolución rexistrada das afiliacións no mes de outubro presenta as seguintes cifras:

Táboa 1: Comparación anual do número de afiliacións á Seguridade Social para o mesmo mes

INFORME Galicia: Outubro 2018	SECTORES	VALOR		VARIACIÓN MENSUAL		VARIACIÓN ANUAL	
		Absoluto	Estructura ramas: CNAE 55, 56 e 79	Absoluta	Relativa	Absoluta	Relativa
TOTAL AFILIACIÓNS	2016	74.441	7,72%	-2.612	-3,39%	1.228	1,68%
	2017	76.270	7,75%	-4.902	-6,04%	1.829	2,46%
	2018	77.411	7,70%	-5.294	-6,40%	1.141	1,50%
RÉXIME XERAL	2016	50.387	5,23%	-2.251	-4,28%	1.729	3,55%
	2017	52.713	5,36%	-4.392	-7,69%	2.326	4,62%
	2018	54.408	5,41%	-4.751	-8,03%	1.695	3,22%
RÉXIME AUTÓNOMOS	2016	24.054	2,50%	-361	-1,48%	-501	-2,04%
	2017	23.557	2,39%	-510	-2,12%	-497	-2,07%
	2018	23.003	2,29%	-543	-2,31%	-554	-2,35%

Fonte: Ministerio de Empleo y Seguridad Social – Instituto Galego de Estatística

Reparto das afiliacións á Seguridade Social en Galicia segundo ramas de actividade. Outubro - 2018


Fonte: Ministerio de Empleo y Seguridad Social – Instituto Galego de Estatística

As recomendacións internacionais inclúen como actividades características do turismo as seguintes ramas de actividade da CNAE 2009: 55 e 56 Hostalería, 491 Transporte interurbano de pasaxeiros por ferrocarril, 493 Outro transporte terrestre de pasaxeiros, 501 Transporte marítimo de pasaxeiros, 503 Transporte de pasaxeiros por vías navegables interiores, 511 Transporte aéreo de pasaxeiros, 522 Actividades anexas ao transporte, 791 Actividades de axencias de viaxes e operadores turísticos, 771 Aluguer de vehículos de motor, 773 Aluguer de outra maquinaria, equipos e bens tanxibles, 799 Outros servizos de reservas, 900 Actividades de creación, artísticas e espectáculos, 910 Actividades de bibliotecas, arquivos, museos e outras actividades culturais, 931 Actividades deportivas, 932 Actividades recreativas e de entretemento.

Dada a desagregación coa que se pode traballar, no presente informe só se analizan os datos do número de afiliacións correspondente ás ramas: Servizos de aloxamento (rama 55), Servizos de comidas e bebidas (rama 56) e Actividades de axencias de viaxes, operadores turísticos, servizos de reservas e actividades relacionadas con estes (rama 79).

O peso é respecto ao total de afiliacións á Seguridade Social en Galicia, incluíndo os diferentes réximes especiais e tamén os "non clasificados". As afiliacións en réximes especiais foron engadidos nas súas ramas correspondentes: "Agricultura, gandería e pesca", "Industria e enerxía" e "Resto de servizos".

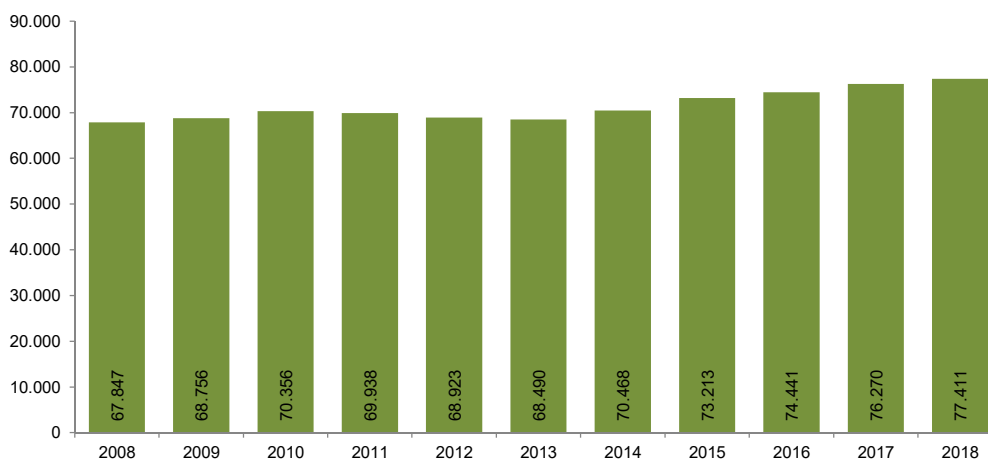
Denominamos "Restauración" á rama de actividade de "Servizos de comidas e bebidas" (rama 56 da CNAE2009) e "Axencias" á rama de "Actividades de axencias de viaxes, operadores turísticos, servizos de reservas e actividades relacionadas con estes" (rama 79).

MERCADO LABORAL GALEGO: O SECTOR TURÍSTICO

Afiliacións á Seguridade Social – Outubro 2018

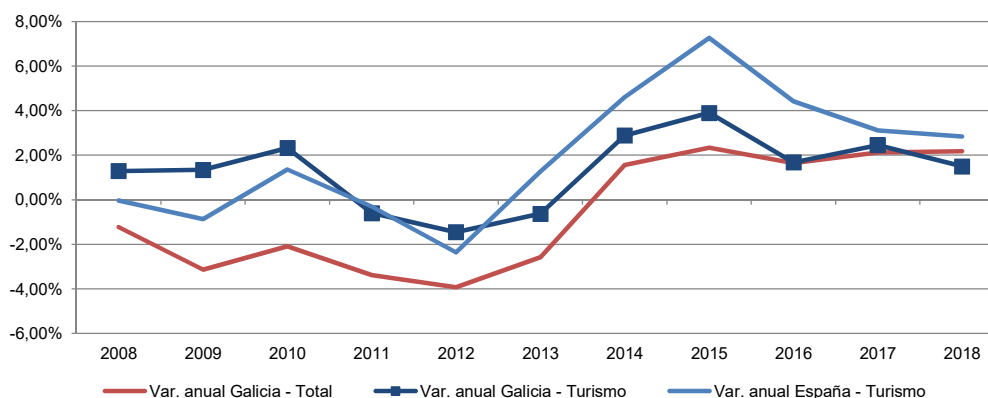
Por ramas de actividade, das 77.411 afiliacións en outubro de 2018, a actividade con máis peso é servizos de comidas e bebidas con 66.109 afiliacións (pertencendo o 68,5% ao réxime xeral e o 31,5% ao réxime de autónomos) que significa un 85,4% do total de afiliacións en actividades turísticas (83,3% para o réxime xeral e 90,4% para o réxime de autónomos); rexistráronse 9.296 afiliacións en servizos de aloxamento (pertencendo o 83,6% ao réxime xeral e o 16,4% ao réxime de autónomos) o que representa un 12,0% do total de afiliacións nas ramas turísticas (un 14,3% no caso do réxime xeral e 6,6% no caso do réxime de autónomos), e 2.006 en actividades de axencias de viaxes, operadores turísticos, servizos de reservas e actividades relacionadas con estes (pertencendo o 66,4% ao réxime xeral e o 33,6% ao réxime de autónomos) con un peso do 2,6% sobre as afiliacións nas ramas turísticas (2,4% no réxime xeral e 2,9% no réxime de autónomos).

Volume: Afiliacións para o mesmo mes de todos os anos (Outubro)



Fonte: Ministerio de Empleo y Seguridad Social – Instituto Galego de Estatística

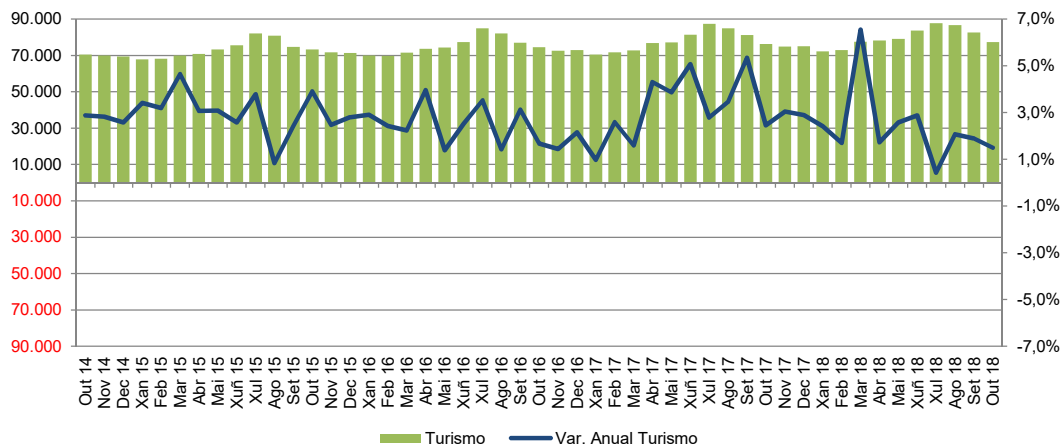
Variacións anuais: Afiliacións para o mesmo mes de todos os anos (Outubro)



Fonte: Ministerio de Empleo y Seguridad Social – Instituto Galego de Estatística

MERCADO LABORAL GALEGO: O SECTOR TURÍSTICO
Afiliações á Seguridade Social – Outubro 2018

**Evolución do número de afiliacións á Seguridade Social nas ramas
turísticas
(ramas 55, 56 e 79 da CNAE 2009)**



Fonte: Ministerio de Empleo y Seguridad Social – Instituto Galego de Estatística

Táboa 2: Estrutura do número de afiliacións segundo rama de actividade

INFORME Galicia: Outubro 2018	SECTORES	VALOR		VARIACIÓN MENSUAL		VARIACIÓN ANUAL	
		Absoluto	Estructura ramas: CNAE 55, 56 e 79	Absoluta	Relativa	Absoluta	Relativa
TOTAL AFILIACIÓN	ALOXAMENTO	9.296	12,01%	-2.094	-18,38%	288	3,20%
	RESTAURACIÓN	66.109	85,40%	-3.116	-4,50%	670	1,02%
	AXENCIAS	2.006	2,59%	-84	-4,02%	183	10,04%
RÉXIME XERAL	ALOXAMENTO	7.773	14,29%	-1.953	-20,08%	272	3,63%
	RESTAURACIÓN	45.304	83,27%	-2.727	-5,68%	1.321	3,00%
	AXENCIAS	1.331	2,45%	-71	-5,06%	102	8,30%
RÉXIME AUTÓNOMOS	ALOXAMENTO	1.523	6,62%	-141	-8,47%	16	1,06%
	RESTAURACIÓN	20.805	90,44%	-389	-1,84%	-651	-3,03%
	AXENCIAS	675	2,93%	-13	-1,89%	81	13,64%

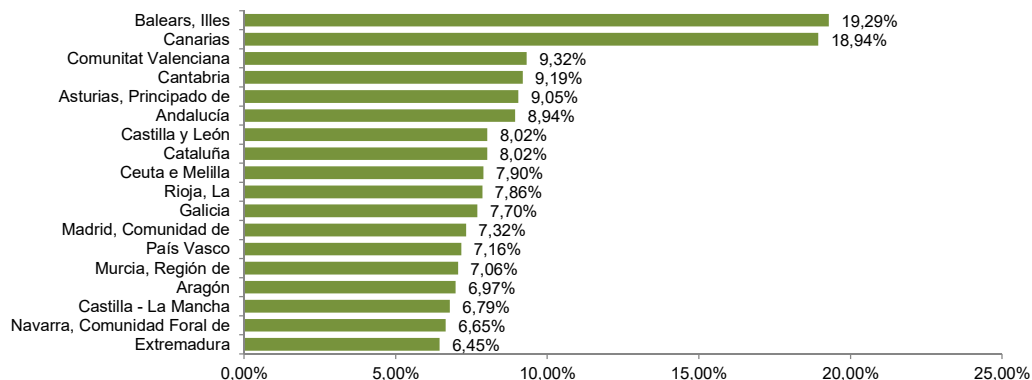
Fonte: Ministerio de Empleo y Seguridad Social – Instituto Galego de Estatística

En canto á variación anual, respecto do mes de outubro do pasado 2017 tivo lugar un incremento no total de afiliacións, en concreto 1.141 máis que no ano anterior, o que representa unha variación anual dun 1,5%. O ascenso concentrouse no réxime xeral, con 1.695 afiliacións máis (variación anual dun 3,2%) e de -554 afiliacións menos en autónomos (variación anual dun -2,4%). Por sectores, o número de afiliacións en servizos de comidas e bebidas presenta unha subida de 670 afiliacións (sube en 1.321 no réxime xeral e cae en -651 no réxime de autónomos), o que representa unha variación anual no número de afiliacións totais no servizo de comidas e bebidas do 1,0% (3,0% no réxime xeral e -3,0% no réxime de autónomos). En servizos de aloxamento prodúcese unha subida de 288 afiliacións (sube 272 no réxime xeral e sube 16 no réxime de autónomos) o que representa unha variación anual do 3,2% (3,6% no réxime xeral e 1,1% no réxime de autónomos). Finalmente, en canto ás afiliacións en axencias de viaxe, operadores turísticos, servizos de reservas e actividades relacionadas con estes, prodúcese un ascenso de 183 afiliacións (sube 102 no réxime xeral e sube 81 no réxime de autónomos), cunha variación anual de 10,0% (8,3% no réxime xeral e 13,6% no réxime de autónomos).

Comparando co resto das CC.AA., o peso das actividades turísticas sobre o total das afiliacións á Seguridade Social en Galicia, un 7,7%, sitúase lonxe do 19,3% de Balears, Illes. As afiliacións nas actividades turísticas da comunidade galega representaron neste mes de outubro o 4,7% do total da afiliación neste tipo de actividades en España, por detrás do peso de Andalucía, Cataluña, Madrid, Valencia, Canarias e Baleares.

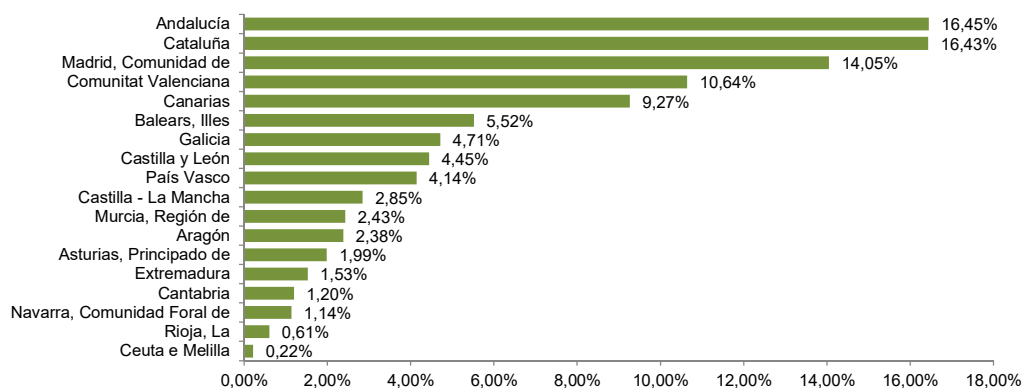
MERCADO LABORAL GALEGO: O SECTOR TURÍSTICO
Afiliacións á Seguridade Social – Outubro 2018

Porcentaxe de afiliacións turísticas sobre o total de afiliacións de cada CCAA. Outubro - 2018



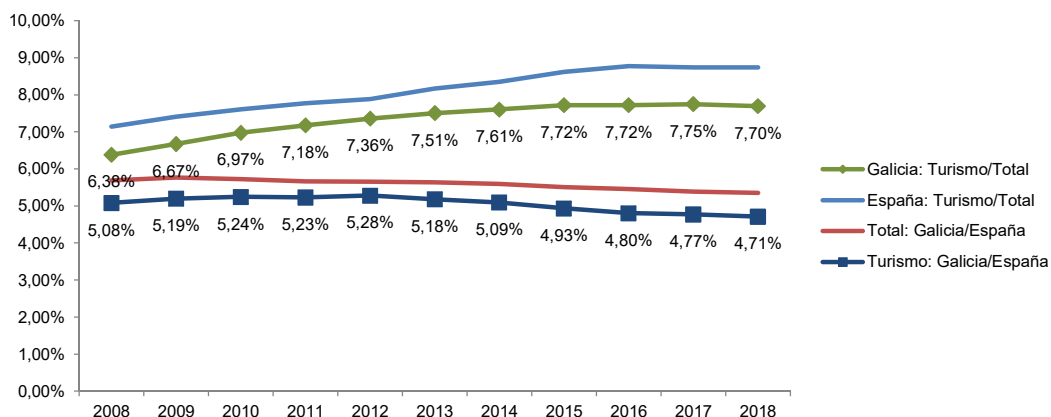
Fonte: Ministerio de Empleo y Seguridad Social – Instituto Galego de Estatística

Porcentaxe de participación de cada comunidade no total de Afiliacións á Seguridade Social nos sectores da Hostalería e no sector de Axencias de viaxe de España. Outubro - 2018



Fonte: Ministerio de Empleo y Seguridad Social – Instituto Galego de Estatística

Evolución: Afiliacións para o mesmo mes de todos os anos (Outubro)



Fonte: Ministerio de Empleo y Seguridad Social – Instituto Galego de Estatística