

**MERCADO LABORAL GALEGO: O SECTOR TURÍSTICO**
**Afiliacións á Seguridade Social – Setembro 2018**

O número de afiliacións ao Sistema da Seguridade Social a último día de mes en actividades relacionadas co turismo, acadou o valor de 82.705 (59.159 en réxime xeral e 23.546 en réxime de autónomos), representando un 8,1% do total de afiliacións á Seguridade Social na comunidade galega.

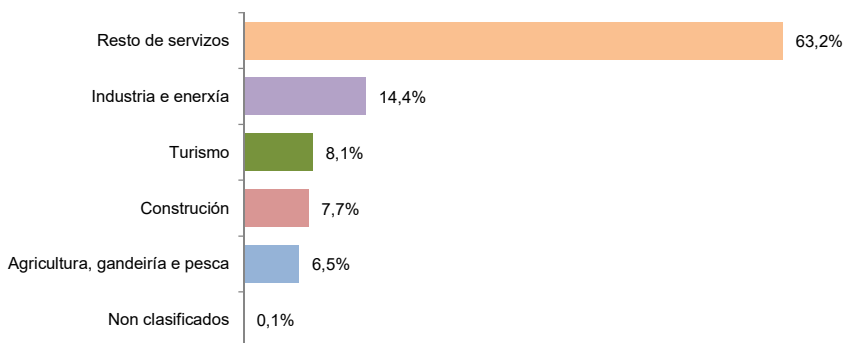
Respecto do mes anterior, agosto de 2018 a variación do número de afiliacións sitúase no -4,5% (-5,9% para o réxime xeral e -0,9% para o réxime de autónomos) o que indica un total de -3.935 afiliacións menos en actividades turísticas, suma do descenso en -3.731 afiliacións no réxime xeral e o descenso de -204 no réxime de autónomos.

Dende 2016 a evolución rexistrada das afiliacións no mes de setembro presenta as seguintes cifras:

**Táboa 1: Comparación anual do número de afiliacións á Seguridade Social para o mesmo mes**

INFORME Galicia: Setembro 2018	SECTORES	VALOR		VARIACIÓN MENSUAL		VARIACIÓN ANUAL	
		Absoluto	Estructura ramas: CNAE 55, 56 e 79	Absoluta	Relativa	Absoluta	Relativa
TOTAL AFILIACIÓNS	2016	77.053	7,97%	-4.988	-6,08%	2.333	3,12%
	2017	81.172	8,19%	-3.705	-4,37%	4.119	5,35%
	2018	82.705	8,14%	-3.935	-4,54%	1.533	1,89%
RÉXIME XERAL	2016	52.638	5,45%	-4.589	-8,02%	2.895	5,82%
	2017	57.105	5,76%	-3.534	-5,83%	4.467	8,49%
	2018	59.159	5,82%	-3.731	-5,93%	2.054	3,60%
RÉXIME AUTÓNOMOS	2016	24.415	2,53%	-399	-1,61%	-562	-2,25%
	2017	24.067	2,43%	-171	-0,71%	-348	-1,43%
	2018	23.546	2,32%	-204	-0,86%	-521	-2,16%

Fonte: Ministerio de Empleo y Seguridad Social – Instituto Galego de Estatística

**Reparto das afiliacións á Seguridade Social en Galicia segundo ramas de actividade. Setembro - 2018**


Fonte: Ministerio de Empleo y Seguridad Social – Instituto Galego de Estatística

As recomendacións internacionais inclúen como actividades características do turismo as seguintes ramas de actividade da CNAE 2009: 55 e 56 Hostalería, 491 Transporte interurbano de pasaxeiros por ferrocarril, 493 Outro transporte terrestre de pasaxeiros, 501 Transporte marítimo de pasaxeiros, 503 Transporte de pasaxeiros por vías navegables interiores, 511 Transporte aéreo de pasaxeiros, 522 Actividades anexas ao transporte, 791 Actividades de axencias de viaxes e operadores turísticos, 771 Aluguer de vehículos de motor, 773 Aluguer de outra maquinaria, equipos e bens tanxibles, 799 Outros servizos de reservas, 900 Actividades de creación, artísticas e espectáculos, 910 Actividades de bibliotecas, arquivos, museos e outras actividades culturais, 931 Actividades deportivas, 932 Actividades recreativas e de entretemento.

Dada a desagregación coa que se pode traballar, no presente informe só se analizan os datos do número de afiliacións correspondente ás ramas: Servizos de aloxamento (rama 55), Servizos de comidas e bebidas (rama 56) e Actividades de axencias de viaxes, operadores turísticos, servizos de reservas e actividades relacionadas con estes (rama 79).

O peso é respecto ao total de afiliacións á Seguridade Social en Galicia, incluíndo os diferentes réximes especiais e tamén os "non clasificados". As afiliacións en réximes especiais foron engadidos nas súas ramas correspondentes: "Agricultura, gandería e pesca", "Industria e enerxía" e "Resto de servizos".

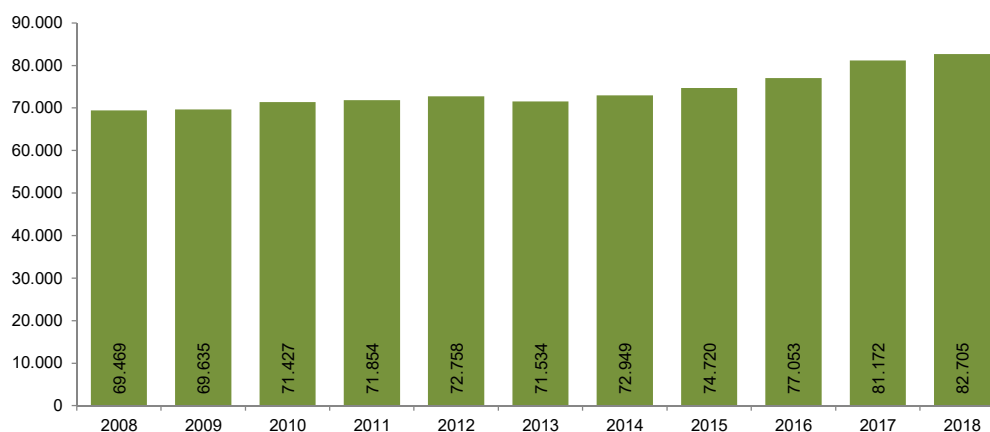
Denominamos "Restauración" á rama de actividade de "Servizos de comidas e bebidas" (rama 56 da CNAE2009) e "Axencias" á rama de "Actividades de axencias de viaxes, operadores turísticos, servizos de reservas e actividades relacionadas con estes" (rama 79).

## MERCADO LABORAL GALEGO: O SECTOR TURÍSTICO

### Afiliacións á Seguridade Social – Setembro 2018

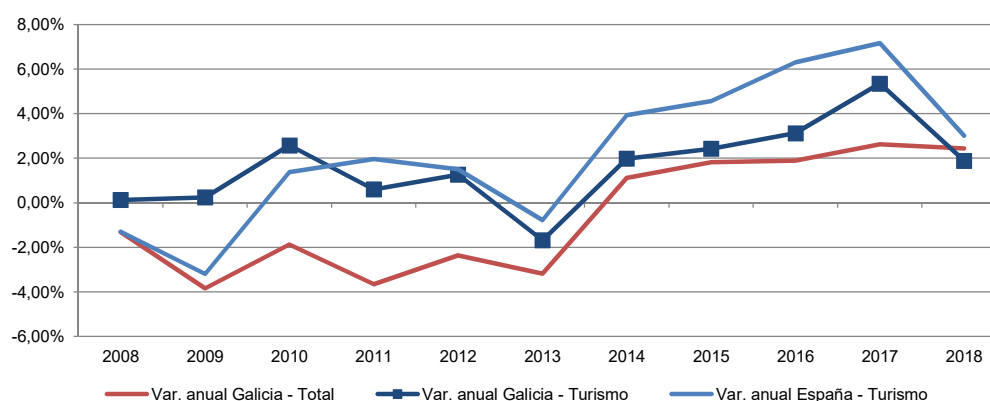
Por ramas de actividade, das 82.705 afiliacións en setembro de 2018, a actividade con máis peso é servizos de comidas e bebidas con 69.225 afiliacións (pertencendo o 69,4% ao réxime xeral e o 30,6% ao réxime de autónomos) que significa un 83,7% do total de afiliacións en actividades turísticas (81,2% para o réxime xeral e 90,0% para o réxime de autónomos); rexistráronse 11.390 afiliacións en servizos de aloxamento (pertencendo o 85,4% ao réxime xeral e o 14,6% ao réxime de autónomos) o que representa un 13,8% do total de afiliacións nas ramas turísticas (un 16,4% no caso do réxime xeral e 7,1% no caso do réxime de autónomos), e 2.090 en actividades de axencias de viaxes, operadores turísticos, servizos de reservas e actividades relacionadas con estes (pertencendo o 67,1% ao réxime xeral e o 32,9% ao réxime de autónomos) con un peso do 2,5% sobre as afiliacións nas ramas turísticas (2,4% no réxime xeral e 2,9% no réxime de autónomos).

### Volume: Afiliacións para o mesmo mes de todos os anos (Setembro)



Fonte: Ministerio de Empleo y Seguridad Social – Instituto Galego de Estatística

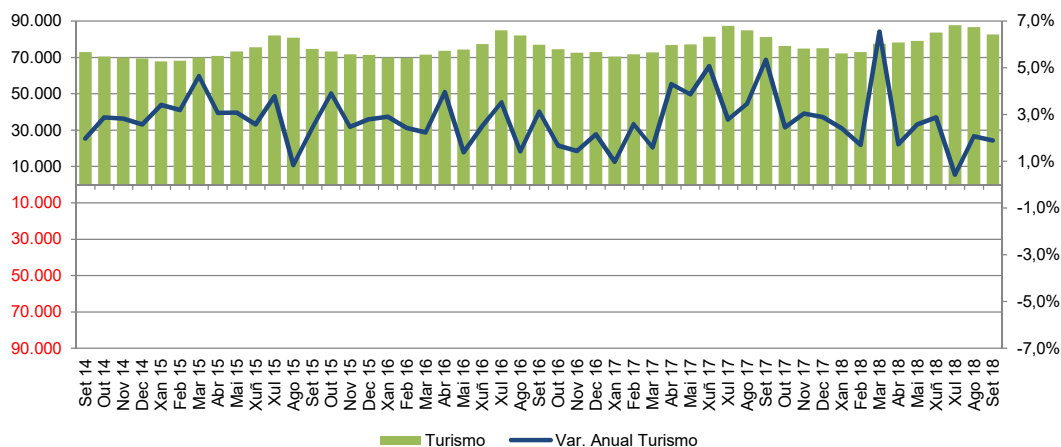
### Variacións anuais: Afiliacións para o mesmo mes de todos os anos (Setembro)



Fonte: Ministerio de Empleo y Seguridad Social – Instituto Galego de Estatística

**MERCADO LABORAL GALEGO: O SECTOR TURÍSTICO**  
Afiliações á Seguridade Social – Setembro 2018

**Evolución do número de afiliacións á Seguridade Social nas ramas turísticas  
(ramas 55, 56 e 79 da CNAE 2009)**



Fonte: Ministerio de Empleo y Seguridad Social – Instituto Galego de Estatística

**Táboa 2: Estrutura do número de afiliacións segundo rama de actividade**

INFORME Galicia: Setembro 2018	SECTORES	VALOR		VARIACIÓN MENSUAL		VARIACIÓN ANUAL	
		Absoluto	Estrutura ramas: CNAE 55, 56 e 79	Absoluta	Relativa	Absoluta	Relativa
TOTAL AFILIACIÓNS	<b>ALOXAMENTO</b>	11.390	13,77%	-1.372	-10,75%	458	4,19%
	<b>RESTAURACIÓN</b>	69.225	83,70%	-2.597	-3,62%	887	1,30%
	<b>AXENCIAS</b>	2.090	2,53%	34	1,65%	188	9,88%
RÉXIME XERAL	<b>ALOXAMENTO</b>	9.726	16,44%	-1.330	-12,03%	423	4,55%
	<b>RESTAURACIÓN</b>	48.031	81,19%	-2.433	-4,82%	1.534	3,30%
	<b>AXENCIAS</b>	1.402	2,37%	32	2,34%	97	7,43%
RÉXIME AUTÓNOMOS	<b>ALOXAMENTO</b>	1.664	7,07%	-42	-2,46%	35	2,15%
	<b>RESTAURACIÓN</b>	21.194	90,01%	-164	-0,77%	-647	-2,96%
	<b>AXENCIAS</b>	688	2,92%	2	0,29%	91	15,24%

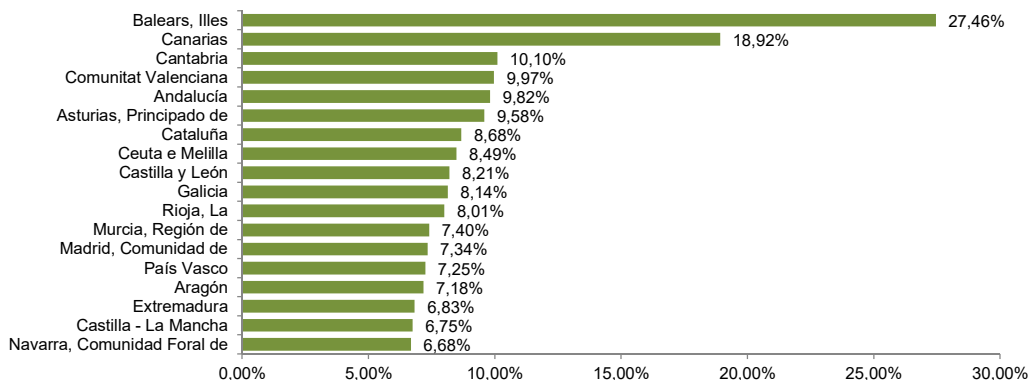
Fonte: Ministerio de Empleo y Seguridad Social – Instituto Galego de Estatística

En canto á variación anual, respecto do mes de setembro do pasado 2017 tivo lugar un incremento no total de afiliacións, en concreto 1.533 máis que no ano anterior, o que representa unha variación anual dun 1,9%. O ascenso concentrouse no réxime xeral, con 2.054 afiliacións máis (variación anual dun 3,6%) e de -521 afiliacións menos en autónomos (variación anual dun -2,2%). Por sectores, o número de afiliacións en servizos de comidas e bebidas presenta unha subida de 887 afiliacións (sube en 1.534 no réxime xeral e cae en -647 no réxime de autónomos), o que representa unha variación anual no número de afiliacións totais no servizo de comidas e bebidas do 1,3% (3,3% no réxime xeral e -3,0% no réxime de autónomos). En servizos de aloxamento prodúcese unha subida de 458 afiliacións (sube 423 no réxime xeral e sube 35 no réxime de autónomos) o que representa unha variación anual do 4,2% (4,5% no réxime xeral e 2,1% no réxime de autónomos). Finalmente, en canto ás afiliacións en axencias de viaxe, operadores turísticos, servizos de reservas e actividades relacionadas con estes, prodúcese un ascenso de 188 afiliacións (sube 97 no réxime xeral e sube 91 no réxime de autónomos), cunha variación anual de 9,9% (7,4% no réxime xeral e 15,2% no réxime de autónomos).

Comparando co resto das CC.AA., o peso das actividades turísticas sobre o total das afiliacións á Seguridade Social en Galicia, un 8,1%, sitúase lonxe do 27,5% de Balears, Illes. As afiliacións nas actividades turísticas da comunidade galega representaron neste mes de setembro o 4,6% do total da afiliación neste tipo de actividades en España, por detrás do peso de Andalucía, Cataluña, Madrid, Valencia, Baleares e Canarias.

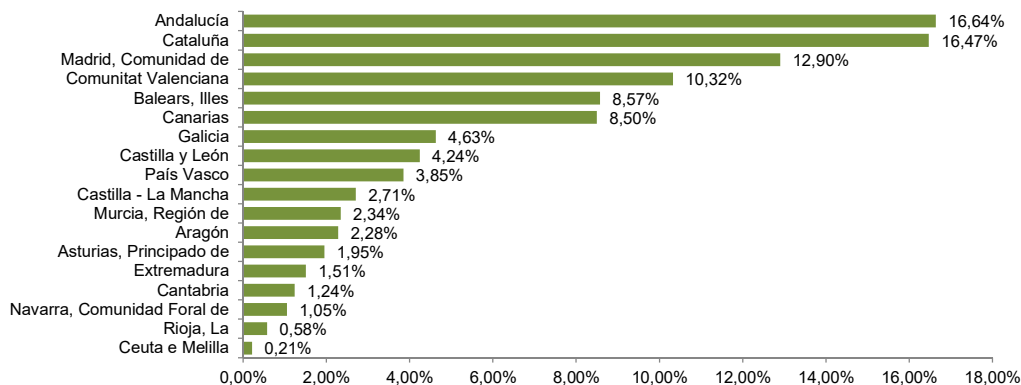
**MERCADO LABORAL GALEGO: O SECTOR TURÍSTICO**  
**Afiliacións á Seguridade Social – Setembro 2018**

**Porcentaxe de afiliacións turísticas sobre o total de afiliacións de cada CCAA. Setembro - 2018**



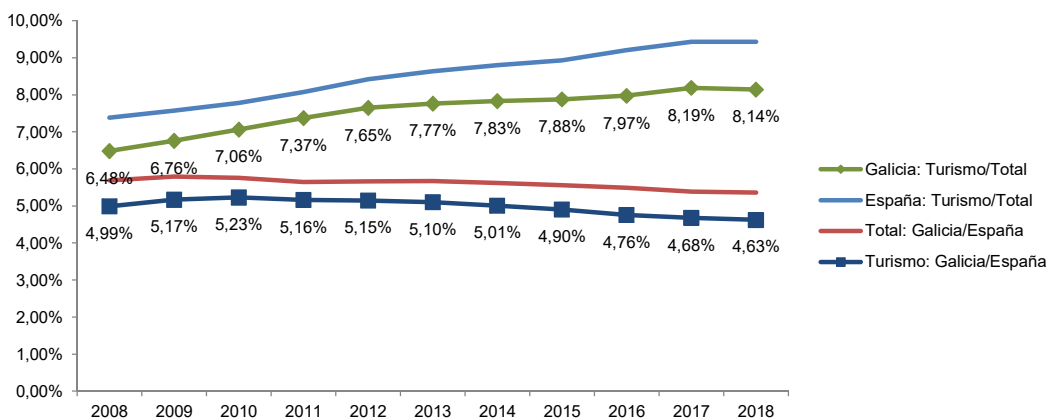
Fonte: Ministerio de Empleo y Seguridad Social – Instituto Galego de Estatística

**Porcentaxe de participación de cada comunidade no total de Afiliacións á Seguridade Social nos sectores da Hostalería e no sector de Axencias de viaxe de España. Setembro - 2018**



Fonte: Ministerio de Empleo y Seguridad Social – Instituto Galego de Estatística

**Evolución: Afiliacións para o mesmo mes de todos os anos (Setembro)**



Fonte: Ministerio de Empleo y Seguridad Social – Instituto Galego de Estatística