

galicia

Parques Naturais de Galicia
Complexo dunar de Corrubedo
e lagoas de Carregal e Vixán

*Experiencias
en plena
natureza*

Unha duna móbil única



A MAIOR DUNA DE GALICIA

O espazo protexido ocupa 1.000 hectáreas do municipio de Ribeira. Cunhas dimensións espectaculares, a duna móbil, que se atopa detrás da praia da Ladeira, é a gran protagonista deste lugar. Para protexela, está prohibido camiñar por ela. Na túa visita poderás coñecer as rías de Arousa e a de Muros e Noia. Ademais da zona dunar, son de obrigada visita as praias da Ladeira e O Vilar, así como as lagoas de Vixán, de auga doce, e a de Carregal, de auga salgada. Outros lugares que che recomendamos visitar son os miradoiros de Pedra da Rá e de Castro da Cidá e o dolmen

megalítico de Axeitos. A 20 quilómetros ao norte do Parque podes visitar o Castro de Baroña, o mellor conservado de Galicia.

O porto de Ribeira é o porto máis importante de España en pesca de baixura e recomendámosche presenciar unha poxa, así como a descarga do peixe canda o retorno dos barcos.

A vila de Corrubedo converteuse nos últimos tempos nun lugar ideal para descansar e pasar uns días preto da natureza e do mar.



ACCESOS:

Na AP-9, á altura de Padrón, tómase a AG-11, en dirección a Ribeira, para continuar pola estrada DP-7304 e pola DP-7302, que leva ata o Centro de recepción de visitantes. Outra opción é a estrada AC-550, entre Ribeira e Noia, continuando logo pola AC-303.





**MÁIS INFORMACIÓN SOBRE O PARQUE E AS
EXPERIENCIAS QUE CHE PROPOÑEMOS EN:**

**Centro de Recepción de Visitantes Casa da Costa /
Centro de Interpretación do Ecosistema Litoral de
Galicia (CIELGA)**

Lugar do Vilar, Carreira. 15960 Ribeira
T. 981 878 532

A possibilidade de explorar o parque ao alcance de todo o mundo.



CORRUBEDO ACCESIBLE

Camiñar polo Parque é a mellor forma para poder coñecelo. Existen varios itinerarios de baixa dificultade e completamente accesibles, na súa maioría. Dende o Centro de recepción de visitantes podes optar polo Camiño da Praia ou o Camiño da Gandarela, que permite visitar a marisma da lagoa de Carregal. Se queres visitar a lagoa de Vixán, dende o aparcadoiro da praia de Vilar arrinca o Camiño da Auga; este percorrido é parcialmente accesible para persoas con mobilidade reducida.

Camiño do Vento

Camiño do Río do Mar

Camiño da Praia

Camiño da Gandarela

Camiño da Auga

|  |  |  |  |
|---|---|---|---|
| BAIXA | 1,5 km | 30 min | LINEAL |
| BAIXA | 3,5 km | 1,30 h | LINEAL |
| BAIXA | 1,5 km | 45 min | CIRCULAR |
| BAIXA | 6 km | 2 h | CIRCULAR |
| BAIXA | 2,5 km | 2 h | CIRCULAR |



Un paraíso para avistar aves durante todo o ano.



CORRUBEDO BIRDING

Corrubedo ten un enorme atractivo ornitolóxico que paga a pena descubrir. Trátase dunha importante zona de reprodución, migración e internada de aves que se poden contemplar ao longo de todo o ano. O Parque abrangue hábitats costeiros como praias, rochedos litorais, marismas e dunas; ademais, tamén se poden avistar aves en zonas de interior como soutos, campos de cultivo, pozas e áreas de matogueira.

Na lagoa de Vixán hai un observatorio de aves onde te podes

iniciar nesta actividade. A mellor época para observar as aves é entre setembro e abril. De tódalas maneiras, no inverno un gran número de aves acuáticas empregan as lagoas para descansar e alimentarse.

Parrulos, corvos mariños, píllaras douradas, garzas reais, cisnes... son algunhas das especies que máis destacan. Descarga a aplicación gratuíta de **Birding Galicia** e desfruta dos tres percorridos que propón: dous en coche e un terceiro apto para facer camiñando ou en bicicleta.



Visita os miradoiros para contemplar a gran duna dende arriba.



CORRUBEDO DENDE O AIRE

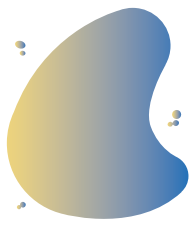
En Aguiño poderás visitar o miradoiro coñecido como Pedra da Rá; dende el contemplarás a mellor perspectiva da duna móbil, e outros lugares de interese como A Pobra do Caramiñal, Corrubedo e o seu famoso faro e mais a Illa de Sálvora.

Se seguimos o camiño de terra que está á dereita deste curioso miradoiro, poderemos chegar ao do Castro da Cidá, que alcanza os 210 metros sobre o nivel do mar e que presenta restos dun castro.

No municipio próximo da Pobra do Caramiñal sitúase outro espectacular miradoiro coñecido como A Curota, que se alza a 500 metros de altura. Desde este lugar poderás contemplar unha panorámica espectacular do parque así como da ría de Muros e Noia e das illas de Arousa, Ons, Cíes e Sálvora.







Parques
Naturais
de Galicia

Complexo dunar de Corrubedo e lagoas de Carregal e Vixán

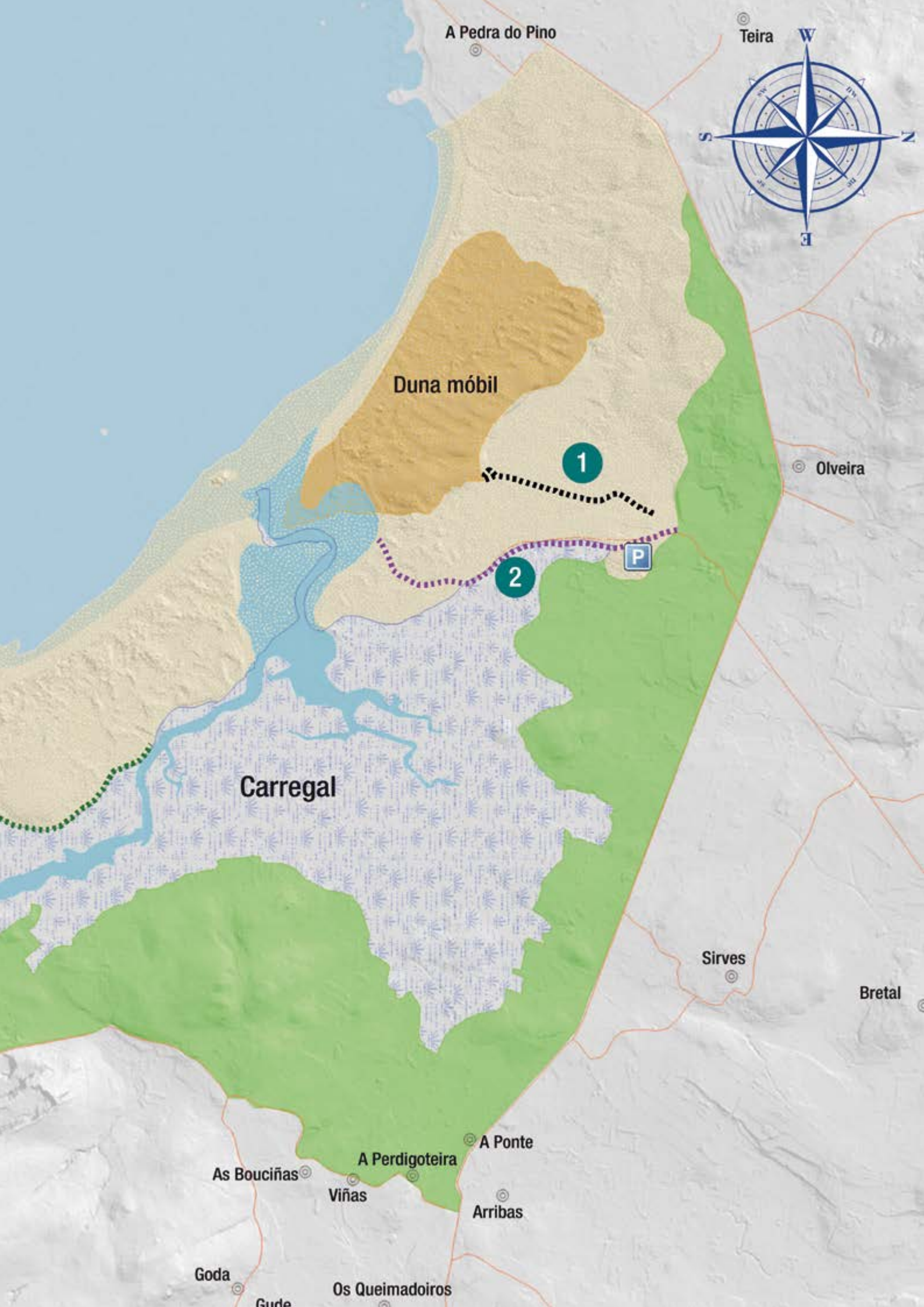
RUTAS

- 1 Camiño do Vento
- 2 Camiño do Río do Mar
- 3 Camiño da Praia
- 4 Camiño da Gandarela
- 5 Camiño da Áuga

ZONIFICACIÓN P.O.R.N.

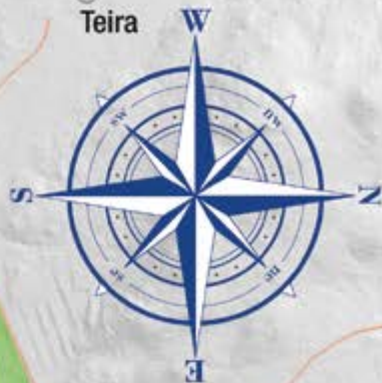
-  Duna móbil
-  Lagoa e Marismas
-  Área Litoral
-  Zona perimetral





A Pedra do Pino

Teira



Duna móbil

1

Olveira

2

P

Carregal

Sirves

Bretal

As Bouciñas

A Perdigoteira

A Ponte

Viñas

Arribas

Gode

Gude

Os Queimadoiros

Paquetes turísticos



Benvido á autenticidade de Corrubedo

Sherpa Project, consultora especializada en turismo, seleccionou algunhas das mellores experiencias para que a túa viaxe sexa inesquecible. A través de Viajes Tambre - **Aventuras en Galicia** poderás reservar os programas que che presentamos.

Faite protagonista da túa propia experiencia, ou busca máis información doutros servizos turísticos en contacto coa natureza na páxina web de Turismo de Galicia.

Condições dos paquetes turísticos:

- * Os prezos que se indican son por persoa en réxime de AD e cuarto dobre. IVE incluído en todos os servizos.
- * Oferta suxeita a dispoñibilidade e temporada do ano.
- * Algunhas actividades poden esixir un grupo mínimo.

Máis información e reservas:

info@aventurasengalicia.com · T. 981 561 785

PROGRAMAS CORRUBEDO EN 2 DÍAS

Corrubedo dende o mar



Travesía interpretativa en barco.
Estancia en casa de turismo rural Entre Os Ríos.

Navega pola ría de Muros e Noia e accede ao Parque dende o mar

A bordo dun barco da empresa Mar de Aguiño poderás visitar varias zonas de extracción do percebe, así como as bateas onde se cultiva o mexillón. Son dous dos máis prezados tesouros da gastronomía galega.

Durante a travesía visítanse o Parque e mais o Faro de Corrubedo, o Castro de Baroña, Porto de Son e a ría de Muros e Noia. Unha experiencia perfecta para toda a

familia e aconsellable nas épocas de verán polas favorables condicións do mar.

CENA + 1 NOITE DE ALOXAMENTO + ALMORZO + TRAVESÍA EN BARCO.

Prezo dende 90€/persoa.

Consultar condicións do paquete turístico.



PROGRAMAS CORRUBEDO EN 2 DÍAS

Á busca das aves da area



Saída ao parque con guía ornitolóxico.
Estancia en casa de turismo rural Entre Os Ríos.

Corrubedo teno todo: dende praias que se poden desfrutar todo o ano ata ese paxaro que che falta no teu caderno de viaxes.

Vive unha experiencia que supón unha conexión co medio natural descoñecida ata este momento. Oculto na caseta de observación da lagoa de Vixán, con telescopio e prismáticos e acompañado dun guía experto, poderás observar unha gran variedade de especies de aves. Pasa unha noite nunha casa tradicional para que o día seguinte poidas dedicalo a visitar a contorna do Parque.

CENA + 1 NOITE DE ALOXAMENTO + ALMORZO + RUTA ORNITOLÓXICA.

Prezo dende 85€/persoa.

Consultar condicións do paquete turístico.



PROGRAMAS CORRUBEDO EN 2 DÍAS

Remando ao son das ondas



Ruta de paddleboard.
Estancia en casa de turismo rural Entre Os Ríos.

Achégate a Corrubedo remando dende o mar e descubre toda a súa liña costeira.

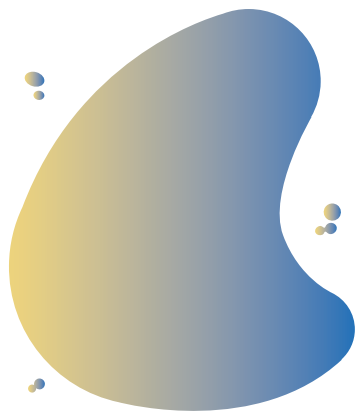
O litoral do Parque é un lugar excepcional para a práctica do paddleboard. Remar no mar coa duna de fondo é unha experiencia inesquecible que nos permite achegarnos á costa e explorala máis en detalle. A saída efectúase dende o porto da vila de Corrubedo e en todo momento estaremos acompañados dun guía especializado. Podes atracar na mesma beira e visitar a duna e as lagoas, así como percorrer algunhas das sendas do Parque.

CENA + 1 NOITE DE ALOXAMENTO + ALMORZO + SAÍDA E PADDLEBOARD.

Prezo dende 105€/persoa.

Consultar condicións do paquete turístico.





Non deixes de ver

Unha selección de catro visitas obrigadas que non te deixarán indiferente e que encarnan a esencia Parque Natural Complexo Dunar de Corrubedo e lagoas de Carregal e Vixán.

A duna

Atravesar a gran duna a pé polo carreiro do Camiño do Vento é unha emoción que tes que sentir para entenderes o valor ambiental e o impresionante desta montaña de area.



As lagoas

Visítalas axudache a comprender o efecto do sistema dunar que illou a auga doce da lagoa de Vixán e uniu ao mar as augas salgadas da lagoa de Carregal.



Pedra da Rá

No curuto do Monte Castro (Aguiño), toma o tempo necesario para contemplar a panorámica dende este miradoiro construído en granito e que ten forma de rá.



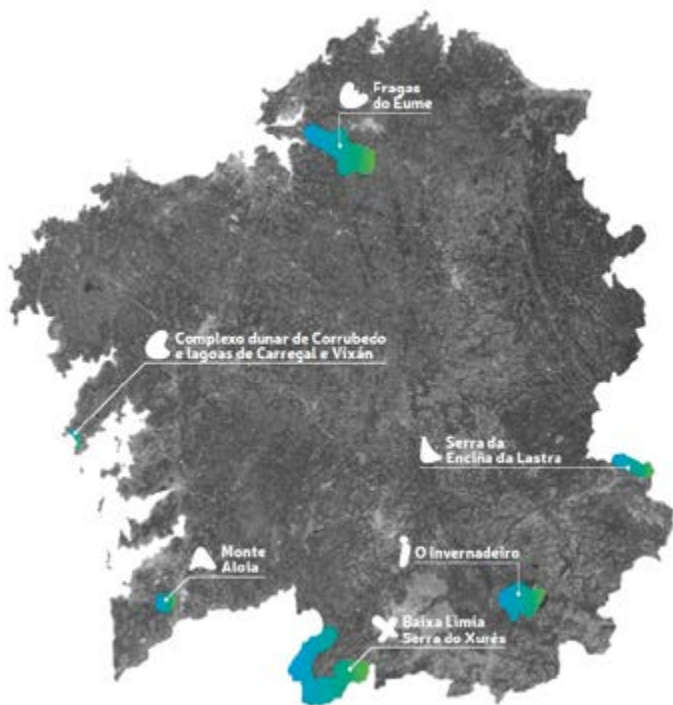
Praia do Parque Natural

A coñecida como praia de Corrubedo é unha confluencia de 2 areas: o da Ladeira e o do Vilar, de máis de 3 km de longo. Desfruta dun baño nas augas do Océano Atlántico.



Faite co pasaporte de Parques Naturais de Galicia

Infórmate das vantaxes que che ofrece e síguenos en:
#GaliciaNaturaleÚnica



Parques Naturais de Galicia | Baixa Limia Serra do Xurés

O maior Parque de Galicia en plena fronteira con Portugal. As súas serras escarpadas de granito e os seus maxestosos bolos de pedra danlle un carácter diferente a outros espazos protexidos. Conta con moitos monumentos megalíticos e o testemuño do paso dos lexionarios romanos pola calzada XVIII ou Vía Nova.



Parques Naturais de Galicia | Fragas do Eume

O bosque atlántico costeiro mellor conservado de Europa. O río Eume e os mosteiros de Caaveiro e Monfero son os seus principais atractivos. Un bosque máxico que agocha nas ribeiras húmidas máis de 20 especies de fentos e 200 de líques.



Parques Naturais de Galicia | Serra da Enciña da Lastra

A aciñeira, unha árbore propia de climas mediterráneos, xunto coas súas 25 especies diferentes de orquídeas convérteno nunha excepción dentro da paisaxe galega. Referente para os amantes da espeleoloxía debido á existencia dun gran número de covas que aquí se coñecen como 'palas'.



Parques Naturais de Galicia | Monte Aloia

Primeiro Parque Natural de Galicia que contou cunha reforestación feita á medida polo enxeñeiro Rafael Areses. As lendas afirman que se trata do Monte Medulio, escenario do suicidio colectivo das tribos celtas antes de caeren nas mans dos romanos.



Parques Naturais de Galicia | O Invernadeiro

Un espazo natural sen asentamentos humanos nas súas proximidades. Natureza en estado salvaxe representada polo lobo, que convive coas súas principais presas, como o corzo e o xabaril. Os seus cumios redondeados comparten espazo cun sorprendente circo glaciar e impresionantes fervezas.

RECOMENDACIÓNS

Deixa o vehículo nos estacionamentos habilitados.

Arrincar flores e plantas está prohibido, ademais de poñer en perigo especies singulares.

Antes de faceres unha ruta, comproba a dificultade e o tempo que debes investir nela.

En moitos dos Parques Naturais organizan visitas guiadas e interpretadas gratuítas. Chama antes.

Camiña polos sendeiros habilitados.

Non está permitida a acampada libre nin pasar a noite con caravanas.

Fai un uso responsable do lixo; se non hai contedores, gárdao ata que atopes un.

Non está permitido o baño fóra das zonas habilitadas.

Apps gratuítas:



Sendegal
Parques naturais
Birding galicia

EMERXENCIAS

Urxencias 112
Seprona 062
Incendios forestais 085



www.turismo.gal



FONDO EUROPEO DE
DESENVOLVEMENTO REXIONAL
"Unha maneira de facer Europa"



Parques
Naturais de Galicia

galicia
o bo camiño



XUNTA
DE GALICIA



Aloxamentos · Alojamentos · Accommodation

APARTAMENTOS · APARTMENTS

APARTADIÑO

O Xobre ou O Maño (Santa María), 10, A Laxe, 15949, A Pobra do Caramiñal T. 658 041 841 naticreo@hotmail.com www.apartadino.com

APARTAMENTOS OUTEIRO

O Xobre ou O Maño (Santa María), 25, O Outeiro, 15940, A Pobra do Caramiñal T. 981 831 515 T. 629 749 913 outeiroapar@gmail.com

CAMPING

LAS DUNAS 2ª Cat.

Bretal, 29, Oliveira (Santa María), 15960, Ribeira T. 981 868 009

CABEIRO 2ª Cat.

Praia de Cabeiro, 35, 15970, Porto do Son T. 981 767 355 T. 664 381 372 diegonoal@hotmail.com

OS CASTROS 2ª Cat.

Baroña (San Pedro), s/n, As Insuas 15970, Porto do Son T. 981 824 833 T. 660 711 344 campingcastros@mixmail.com www.facebook.com/campingoscastros

FRAGA BALADA 2ª Cat.

Praia das furnas, s/n, Xuño (Santa Mariña), 15970, Porto do Son T. 981 769 848

RÍA DE AROSA 2ª Cat.

Praia de Cabío, s/n, O Xobre ou O Maño (Santa María), 15940, A Pobra do Caramiñal T. 981 831 305 info@camping.riadearosa.com www.campingriadearosa.com

CAMPING RÍA DE AROSA, 2 2ª Cat.

Oleiros (San Martiño), s/n, Balteiro, 15993, Ribeira T. 981 865 911 rural@campingriadearosa.com www.campingriadearosa.com

COROSO 2ª Cat.

Coroso, 61, Palmeira (San Pedro), 15950, Ribeira T. 981 838 002 T. 981 871 042 info@campingcoroso.com www.campingcoroso.com

PUNTA BATUDA 1ª Cat.

Praia de Ornanda - Gaviotas, Miñortos (San Martiño), 15970, Porto do Son T. 981 766 542 camping@puntabatuda.com www.puntabatuda.com

HOTEIS · HOTELES · HOTELS

OFIUSA ****

Palmeira (San Pedro), s/n, Insuela, 15960, Ribeira T. 981 867 212 reservas@ofiusa.es www.ofiusa.es

HOTEL O GASTRONÓMICO

VILA DO SON * Trincerpe, 11, 15970, Porto do Son T. 981 853 437 hotelvilladelson@yahoo.es www.hotelvilladelson.es

LOMBIÑA ***

Costa, 74, O Xobre ou O Maño (Santa María), 15940, A Pobra do Caramiñal T. 981 833 910 info@hotellombina.com www.hotellombina.com

ÁNCORA *

Alcalde Fernández Bermúdez, 5, Ribeira (Santa Uxía), 15960, Ribeira T. 981 874 200 ancorahotel@gmail.com www.hotelancora.org

O NOSO *

David Mariño, 20, Goiáns (San Sadurniño), 15999, Porto do Son T. 981 766 062 reservas@hotelonosos.com www.hotelonosos.com

HOTEL RÚSTICO VAL DE NEBRA *

Nebra (Santa María), Foloña, 15978, Porto do Son T. 981 767 319 hotelnebra@gmail.com

TEIXOEIRA *

Artes (San Xián), 15, Teixoeira, 15969, Ribeira T. 981 835 482 reservas@hotelteixoeira.com www.hotelteixoeira.com

CABÍO *

Praia de Cabío, s/n, O Xobre ou O Maño (Santa María), 15949, A Pobra do Caramiñal T. 981 833 128 www.hotelcabio.com

PENSIÓNS · PENSIONES · PENSIONS

CASA DOS CASQUEIROS ***

Rúa do Porto, 47, Corrubedo (Santa María), 15960, Ribeira T. 609 826 856

CAMPIÑO **

Mirandela, 1, O Xobre ou O Maño (Santa María), 15949, A Pobra do Caramiñal T. 981 832 686

CUROTIÑA *

Cinco Calles, 4, 15940, A Pobra do Caramiñal T. 981 831 453

BALIEIROS *

Corrubedo (Santa María), 1, O Faro, 15969, Ribeira T. 981 865 183 hostalbalieiros@hotmail.com www.camamar.com/spots/balieiros.html

UNIVERSAL *

Nebra (Santa María), 17, 15970, Porto do Son T. 981 767 121

SALVADOR *

Ribeira - Corrubedo, Oliveira (Santa María), 15960, Ribeira T. 981 865 162

CORAL *

Miguel Rodríguez Bautista, 18, 15960, Ribeira T. 981 870 641

OS ROXOS-PLAYA LAS FURNAS **

Xuño (Santa Mariña), 66, A Agra, 15995, Porto do Son T. 634 690 455 casaosroxos@gmail.com www.osroxos.com

SURSUM CORDA *

Chaprado, 19, Corrubedo (Santa María), Ribeira T. 981 868 028 www.sursum-corda-corrubedo.com



Aloxamentos · Alojamentos · Accommodation



PORTOFINO *

San Andrés, 50, Goiáns (San Sadurniño), 15999, Porto do Son T. 981 766 592 www.portofinorestaurante.es

FURNAS *

Praia de Furnas, Xuño (Santa Mariña), 15995, Porto do Son T. 981 769 272 www.asfurnas.com

LEÓN II **

Miñortos (San Martiño), 44, 15970, Porto do Son T. 981 766 188

O VILAR **

Mestre Lorenzo Mene, 5, Palmeira (San Pedro), 15950, Ribeira T. 981 838 301 info@ovilar.es www.ovilar.es

COLÓN **

Cristóbal Colón, 29, Ribeira (Santa Uxía), 15960, Ribeira T. 981 870 415 info@hostalcolonriveira.com

STOP1

Porto, 5, 15969, Ribeira T. 981 865 239

LAS CAROLINAS ***

Paseo das Carolinas, 28, Ribeira (Santa Uxía), 15960, Ribeira T. 981 870 275 info@pensioncarolinas.com www.pensioncarolinas.com

ARNELA II **

Horta das romeras, 4, Noal (San Vicente), 15970, Porto do Son T. 981 767 344 arnela2@yahoo.es

A VILA ***

Albariño, 10, 15940, A Pobra do Caramiñal T. 981 833 285 info@hostalpobra.com www.hostalpobra.com

ÁNCORA DA RÍA ***

Trincerpe, 16, 15970, Porto do Son T. 981 767 443 pensionrestaurantancoradaria@gmail.com www.ancoradaria.com



TURISMO RURAL · RURAL TOURISM

CASA DA RIANXEIRA G. B

O Xobre ou O Maño (Santa María), 37 Cabío, 15984, A Pobra do Caramiñal T. 616 997 722

TORRE XUNQUEIRA G. A

Pazo Torre de Xunqueiras, O Xobre ou O Maño (Santa María), 15940, A Pobra do Caramiñal T. 608 083 612 reservas@pazodexunqueiras.com www.pazodexunqueiras.com

INSUELA G. C

Palmeira (San Pedro), 87, 15950, Ribeira T. 981 838 026 insuela95@hotmail.com www.insuela.net

ENTRE OS RÍOS G. B

Lesón (Santa Cruz), 2, Entrer os ríos, 15948, A Pobra do Caramiñal T. 981 878 459 hotelrural@entresorios.com www.entresorios.com

CASA DO FIEIRO G. B

Miñortos (San Martiño), 12, O Fieiro 15218, Porto do Son T. 981 821 407 info@casadofieiro.com http://www.casadofieiro.com



VIVENDAS TURÍSTICAS · VIVIENDAS TURÍSTICAS · TOURIST HOUSING

JARA

Conchido, 2, Posmarcos (Santo Isidro), 15940, A Pobra do Caramiñal T. 675 863 606 info@jaragalicia.es www.jaragalicia.es

DEZANOVE

Rúa 2, Posmarcos (Santo Isidro), A Ribeiríña, 15948, A Pobra do Caramiñal T. 981 830 533 info@dezanovehouse.com www.dezanove-house.com

OS CASTELOS

Aguíño (Nosa Señora do Carme), s/n, A Cerca, 15965, Ribeira T. 647 797 466



Restaurantes · Restaurants



RESTAURANTES · RESTAURANTS

PORTOFINO 3ª Cat. ↓↓

San Andrés, 50, Goiáns (San Sadurniño), 15999, Porto do Son T. 981 766 592

CASA PENÍN 3ª Cat. ↓↓

Praza de Vigo, 5, Ribeira (Santa Uxía), 15960, Ribeira T. 981 111 380

GARSÁN 3ª Cat. ↓↓

Parte do Río, 21, Palmeira (San Pedro), 15960, Ribeira T. 981 838 117

A FÁBRICA 3ª Cat. ↓↓

Praia de Coroso, Palmeira (San Pedro), 15960, Ribeira T. 685 198 915 T. 699 264 970

O'XARDÍN 3ª Cat. ↓↓

Otero Pedrayo, 2, Ribeira (Santa Uxía), 15960, Ribeira T. 981 873 405

VIANA DO PRIOR 3ª Cat. ↓↓

Díaz de Rábago, 2, 15940, A Pobra do Caramiñal T. 981 833 130 reservas@restaurantecastelo.es www.restaurantecastelo.es

BODEGUILLA ANDURIÑA 4ª Cat. ↓

Cardenal Patiño, 27, 15940, A Pobra do Caramiñal

ATLÁNTICO 4ª Cat. ↓

Fernández Varela, 15, 15940, A Pobra do Caramiñal T. 981 830 171

GASTROMANIA 4ª Cat. ↓

Norte, 22, Palmeira, 15959, Ribeira T. 981 838 089

HOTEL CABÍO 4ª Cat. ↓

Praia de Cabío, 15940, A Pobra do Caramiñal T. 981 833 128

MESÓN DON MIGUEL 4ª Cat. ↓

Castelao, 40, 15940, A Pobra do Caramiñal T. 981 832 105

O LIÑAR 4ª Cat. ↓

O Caramiñal (Santa María a Antiga), 14, A Tomada, 15940, A Pobra do Caramiñal T. 981 832 680

RÍA DE AROSA 4ª Cat. ↓

Praia de Cabío, O Xobre ou O Maño (Santa María), 15940, A Pobra do Caramiñal T. 684 259 579

O ASADOR DO NAUTICO 4ª Cat. ↓

Porto Deportivo, s/n, 15960, Ribeira T. 981 835 389

A NOSA RÍA 4ª Cat. ↓

Puerto Edificio Portosín 3, 12, Goiáns (San Sadurniño), 15999, Porto do Son T. 697 151 799

PLAYA ARNELA 4ª Cat. ↓

Baroña (San Pedro), 9, A Arnela, 15970, Porto do Son T. 981 854 131

ARNELA II 4ª Cat. ↓

Horta da Romera, 4, Baroña (San Pedro), 15970, Porto do Son T. 981 767 344

CASA ZOILA 4ª Cat. ↓

Estda. Noia-Ribeira, s/n, Xuño (Santa Mariña), 15970, Porto do Son T. 658 024 987

CÁMPING PUNTA BATUDA 4ª Cat. ↓

A Moreira, 59, Miñortos (San Martiño), 15970, Porto do Son T. 981 766 582

CASA CAROU 4ª Cat. ↓

Camiño Novo, 24, Noal (San Vicente), 15970, Porto do Son T. 981 767 688

DI PIETRO 4ª Cat. ↓

Rambla, 1, Goiáns (San Sadurniño), 15999, Porto do Son T. 981 766 630

PARRILLADA FONTÁN 4ª Cat. ↓

Aguieira, 14, Nebra (Santa María), 15978, Porto do Son T. 981 767 254

FURNAS 4ª Cat. ↓

Praia de Furnas, 1, 15995, Porto do Son T. 981 769 272 www.asfurnas.com

A COMBOA 4ª Cat. ↓

Avda. de Galicia, 36, Noal (San Vicente), 15970, Porto do Son T. 981 853 130

LEÓN II 4ª Cat. ↓

Praia Ornanda, 44, 15970, Porto do Son T. 981 766 188

MANBOLS (4ª Cat. ↓

Goiáns (San Sadurniño), 14, O Pozo, 15999, Porto do Son T. 657 558 334

O CASTRO 4ª Cat. ↓

Castro de Baroña, 18, 15979, Porto do Son T. 981 767 430

PIZZERÍA ANXO 4ª Cat. ↓

Atalaya, 16, 15970, Porto do Son T. 981 854 142

UNIVERSAL 4ª Cat. ↓

Nebra (Santa María), 17, Quintáns, 15970, Porto do Son T. 981 767 121

MINERVA 4ª Cat. ↓

Praia de Agueira, 15970, Porto do Son T. 981 766 591

A DORNA 4ª Cat. ↓

Avda. do Malecón, 28, Ribeira (Santa Uxía), 15960, Ribeira T. 981 865 545

AIROA 4ª Cat. ↓

Avda. do Malecón, 61, 15960, Ribeira T. 981 874 376

ALBARIÑO 4ª Cat. ↓

Ribeira (Santa Uxía), 7, Xarás, 15960, Ribeira T. 981 872 525

LA ESTAMBUL 4ª Cat. ↓

Malecón, 9 Baixo, Ribeira (Santa Uxía), 15960, Ribeira T. 981 107 620

AS CANLES 4ª Cat. ↓

Salmón, 15960, Ribeira

CASA FONTAO 4ª Cat. ↓

Avda. da Coruña, 149, 15960, Ribeira T. 618 610 171

DOLMEN 4ª Cat. ↓

Oliveira (Santa María), 310, Bretal, 15969, Ribeira T. 981 865 118

MESÓN PARRILLADA TÍO PEPE 4ª Cat. ↓

Paseo de las Carolinas, 34, 15960, Ribeira T. 981 874 692

MURALLA ORIENTAL 4ª Cat. ↓

Otero Pedrayo, 1, 15960, Ribeira T. 981 874 609



Restaurants · Restaurants



PORTOVELLO 4ª Cat. †
Praza Parque García Bayón, 63, Ribeira (Santa Uxía), 15960, Ribeira
T. 981 872 647

POLÍGONO 4ª Cat. †
Polígono, 7, Artes, 15960, Ribeira
T. 981 872 775

BRASERÍA CAL DE RAMOS 4ª Cat. †
Porto do Son, 15979
T. 981 853 387

XANXO 4ª Cat. †
O Xobre ou O Maño (Santa María), 46-48, A Devesa, 15940, A Pobra do Caramiñal
T. 981 830 428

MOURATO 4ª Cat. †
Avda. da Coruña, 70 Baixo, 15960, Ribeira
T. 981 066 655

NOJIRA 4ª Cat. †
Paseo do Areal, 3, 15940, A Pobra do Caramiñal
T. 981 832 364

O CAMPIÑO 4ª Cat. †
Mirandela, 1, O Xobre ou O Maño (Santa María), 15940, A Pobra do Caramiñal
T. 981 832 686

PRAIA DO VILAR 4ª Cat. †
Carreira (San Paio), O Vilar, 15960, Ribeira
T. 981 878 982

MESÓN PARRILLADA CAPITÁN MORGAN 4ª Cat. †
Rúa do Sal, 2, 15960, Ribeira

O SECRETO 4ª Cat. †
Fonte, 68, Corrubedo (Santa María), 15960, Ribeira
T. 981 865 167

O NOSO BAR 4ª Cat. †
Goiáns (San Sadurniño), O Mariño, 15999, Porto do Son
T. 629 302 567

CASA VILAS 4ª Cat. †
Olveira (Santa María), 60, Bretal, Ribeira
T. 981 865 615

O MALECÓN 4ª Cat. †
Díaz de Rábago, 22, 15940, A Pobra do Caramiñal
T. 981 830 455

PORTO NADELAS 4ª Cat. †
Avda. de Galicia, 6, Noal (San Vicente), 15970, Porto do Son,
T. 981 854 007

A DE ROSA 4ª Cat. †
Díaz de Rábago, 34, 15940, A Pobra do Caramiñal
T. 981 832 816

XAQUÍN 4ª Cat. †
Praza Compostela, 8, 15960, Ribeira,
T. 981 874 143
reservas@restaurantexaquin.com
www.restaurantexaquin.com

O RISÓN 4ª Cat. †
Avda. de Galicia, 78, 15970, Porto do Son
T. 981 767 533

A NOSA TERRA 4ª Cat. †
Díaz de Rábago, 11, 15940, A Pobra do Caramiñal
T. 981 832 569

CASA HERMO 4ª Cat. †
Lixó, 5, 15963, Ribeira
T. 981 767 899

MESÓN CARIBE 4ª Cat. †
Avda. de Galicia, 3 Baixo, Noal (San Vicente), 15970, Porto do Son

LUARADA 4ª Cat. †
Praza porta do Sol, 8, Ribeira (Santa Uxía), 15960, Ribeira
T. 881 124 220

CLUB NÁUTICO PORTOSÍN 4ª Cat. †
Porto Deportivo, s/n, Goiáns (San Sadurniño), 15999, Porto do Son
T. 981 766 050

A TERRAZA DE CHICOLINO 4ª Cat. †
Castelao, 7-9, 15940, A Pobra do Caramiñal
T. 981 830 267
reservas@aterrazadechicolino.es
www.aterrazadechicolino.es

ÁNCORA DA RÍA 4ª Cat. †
Trincherpe, 16, 15970, Porto do Son
T. 981 767 443
pensionrestauranteancoradaria@gmail.com
www.ancoradaria.com

A QUEIMADA 4ª Cat. †
Praza Maura, 15940, A Pobra do Caramiñal
T. 981 831 666

MESÓN TÍO PEPE 3ª Cat. ††
Paseo Das Carolinas, 34, Ribeira (Santa Uxía), 15960, Ribeira
T. 981 874 692

O PASEO S.L. 3ª Cat. ††
Praia De Coroso, 15960, Ribeira

EL GOURMET DE ALJAN 3ª Cat. ††
Miguel Rodríguez Bautista, 15-17, Ribeira (Santa Uxía), 15960, Ribeira
T. 981 875 334

ANEXO COIRA 3ª Cat. ††
Paseo De Coira, 30, 15970, Porto do Son
T. 981 766 795

EL RINCÓN DE BASELA 4ª Cat. †
Escorial, 12, 15960, Ribeira
T. 636 137 765

HÓRREO 4ª Cat. †
Felipe III, 25-Baixo, 15970, Porto do Son
T. 981 767 215

FARO DE SALVORA 4ª Cat. †
Porto, 9, Aguiño (Nosa Señora do Carne), 15965, Ribeira
T. 981 841 581

O PARQUE DE ATRÁS 4ª Cat. †
Galicia, 99, 15960, Ribeira
T. 981 874 808
mariapouso@gmx.es

CASA DOTELLA E ROSALIA 4ª Cat. †
Praza Do Curro, 6, 15999, Porto do Son
T. 981 766 529
casadotella@gmail.com



Turismo activo e deportivo · Turismo activo y deportivo · Active and sports tourism



TURISMO DEPORTIVO · ACTIVE TOURISM

CLUB NAUTICO CARAMIÑAL
San Lázaro Urbanización Punta Salera, s/n, O Caramiñal (Santa María a Antiga), 15940, A Pobra do Caramiñal
T. 981 877 317

CLUB NÁUTICO PORTOSÍN
Porto Deportivo, s/n, Goiáns (San Sadurniño), 15999, Porto do Son
T. 981 766 583
info@rcnportosin.com
www.rcnportosin.com

CLUB NAUTICO DE RIVEIRA
Praza da Lonxa, s/n, Ribeira (Santa Uxía), 15960, Ribeira
T. 981 874 739

nautico@riveira.net
www.nauticoriveira.com

GOMON VOLADOR, S.L.
Pedra Daiga, 25, Palmeira (San Pedro), 15950, Ribeira
T. 981 838 350

HIDRONAUT@
Edificio Club Náutico, Ribeira (Santa Uxía), 15159, Ribeira
T. 981 875 286
buceo@hydronauta.com
www.hydronauta.com

NALU PROCENTER SL
Nebra (Santa María), Cans, 15978, Porto do Son
info@nalu.es
www.nalu.es

DINÁMICA- ORGANIZACIÓN DE EVENTOS
Praza do Concello, P. 4B-Entrs.1, 15960, Ribeira

GESTIÓN EURITMIA, S.L.
San José, 1, 15999, Porto do Son

MAR DE AGUIÑO
A Graña, 21 B, Carreira (San Paio), Ribeira

Turismo de Galicia



www.turismo.gal